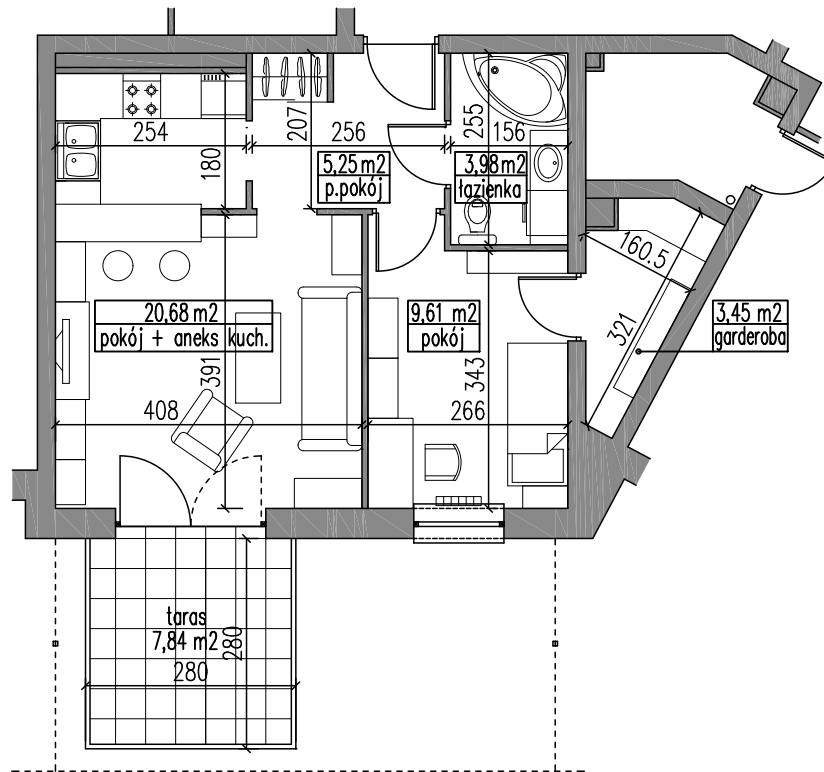


NOWE MIASTO

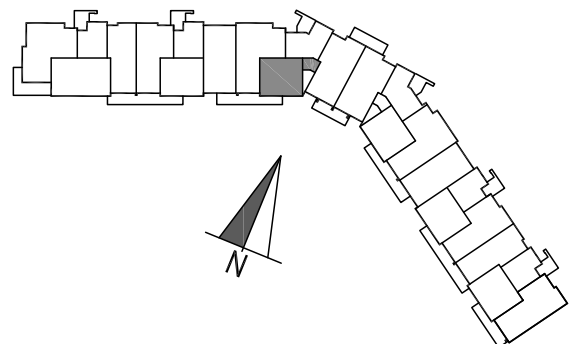
Elek ul. Kolonia - budynek wielorodzinny - D -

dz. geod. nr 2861/2



- KLATKA - D - IV
- MIESZKANIE - 47
- KONDYGNACJA - PARTER
- ILOŚĆ POKOJI - 2 + ANEKS KUCHENNY
- POWIERZCHNIA - 42,97m² (*)

POWIERZCHNIA (pomiar powykonawczy) -m²



(*) Powierzchnie podano w obrysie ścian bez wypraw tynkarskich.