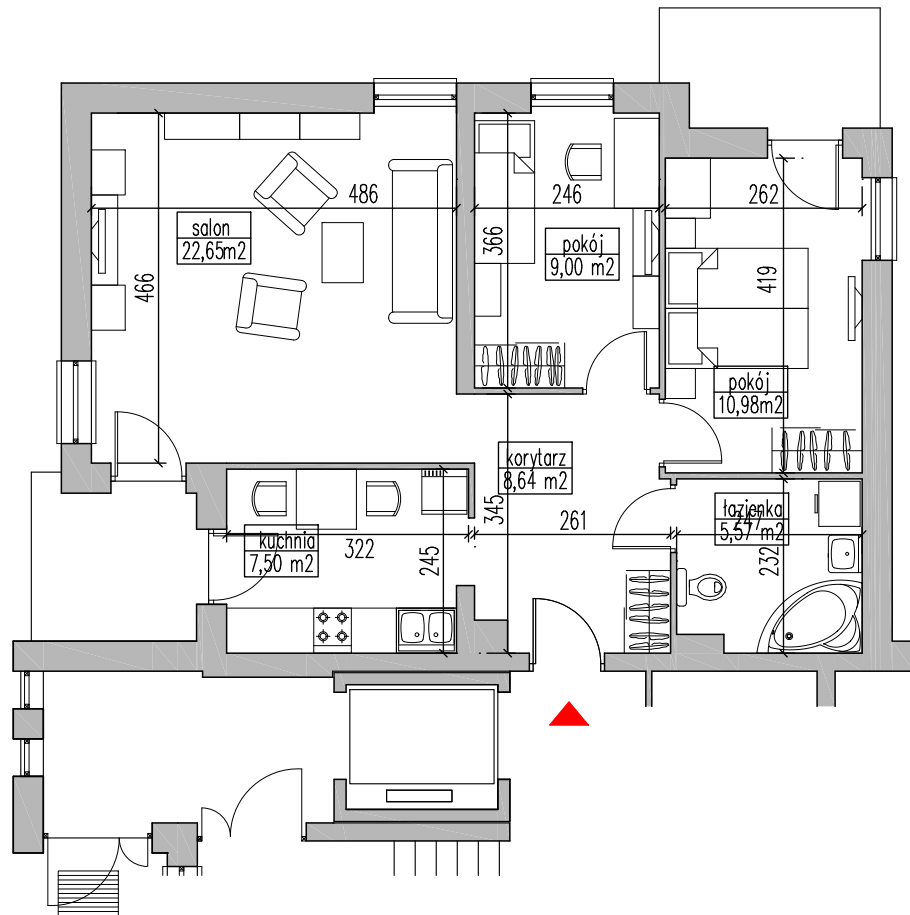


# Grajewo ul. mjr. Jana Tabortowskiego budynek wielorodzinny - A

dz. geod. nr 5022



- KLATKA - D
- MIESZKANIE - 46
- PIĘTRO - PARTER
- ILOŚĆ POKOJI - 3P+K
- POWIERZCHNIA - 64,34m<sup>2</sup>

