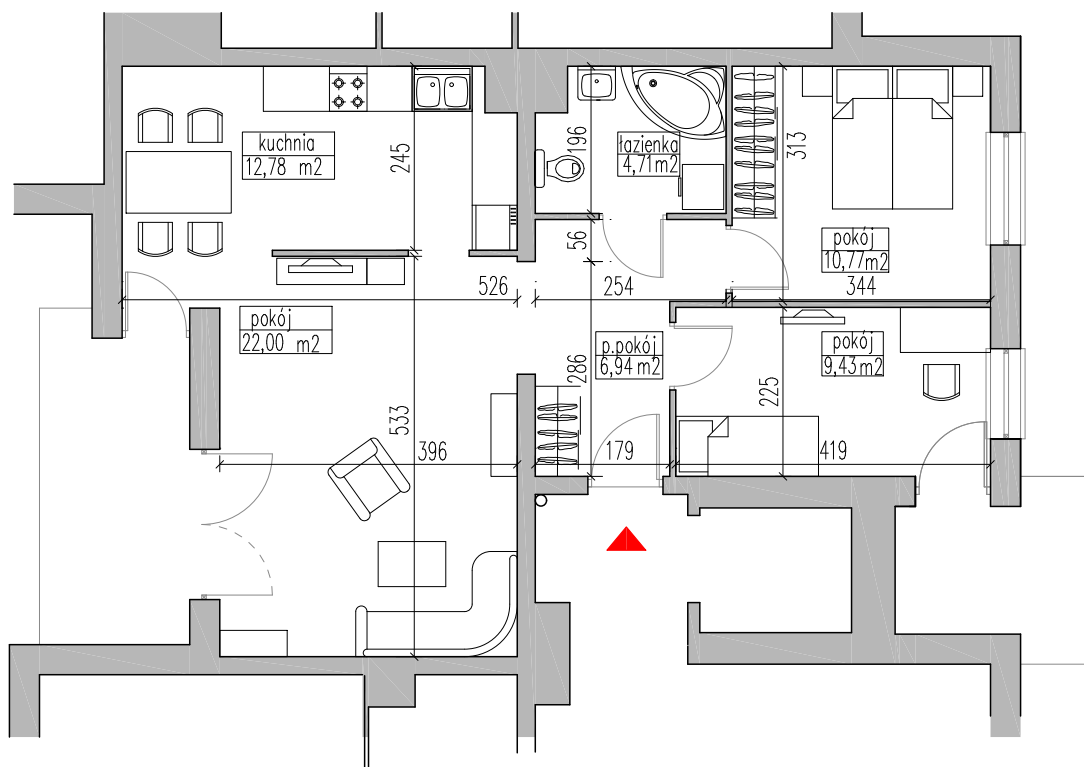
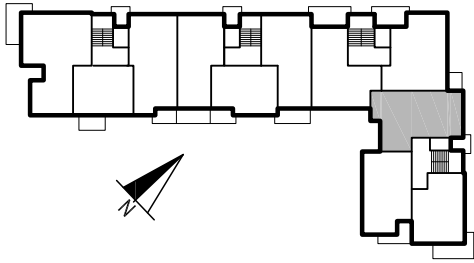


# Grajewo ul. mjr. Jana Tabortowskiego budynek wielorodzinny - B

dz. geod. nr 5022



KLATKA	-	A
MIESZKANIE	-	15
PIĘTRO	-	IV
ILOŚĆ POKOJI	-	3+KUCHNIA
POWIERZCHNIA	-	66,63m <sup>2</sup>

