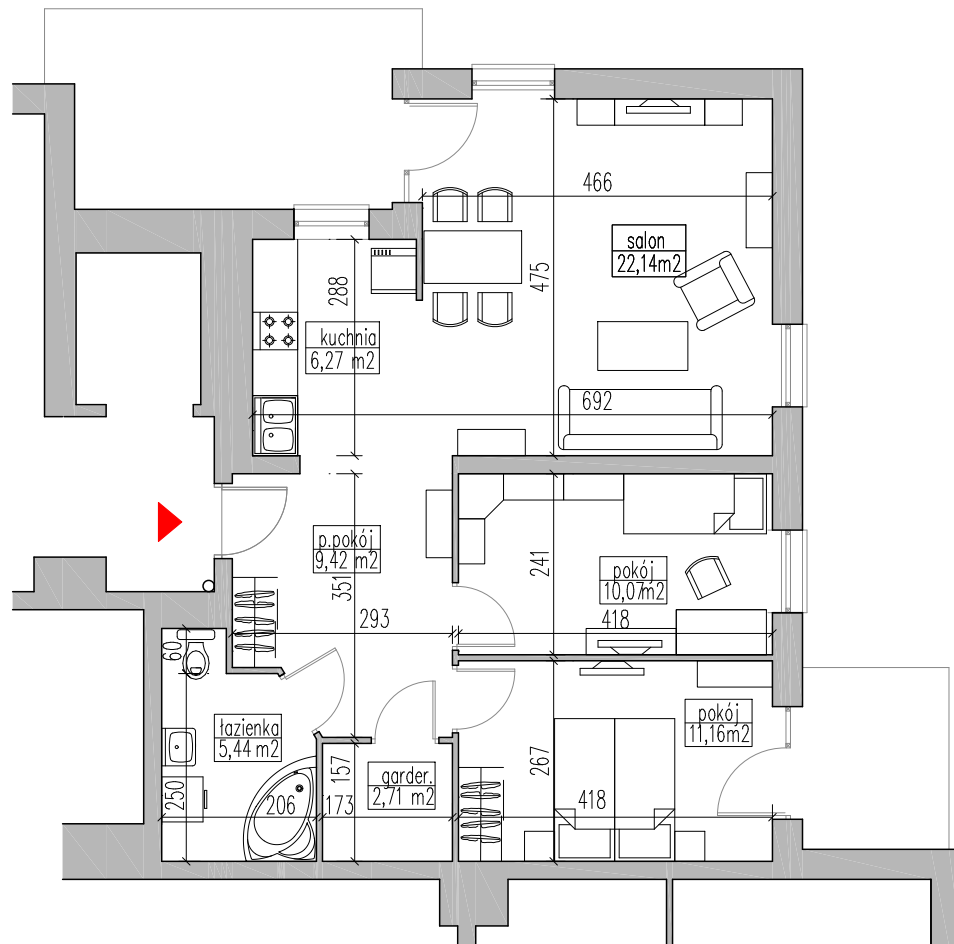
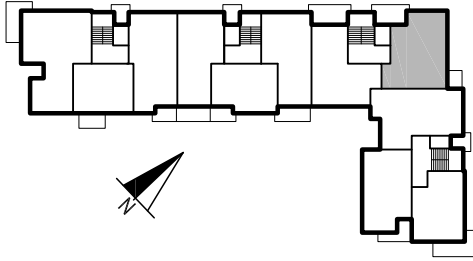


# Grajewo ul. mjr. Jana Tabortowskiego budynek wielorodzinny - B

dz. geod. nr 5022



KLATKA	-	B
MIESZKANIE	-	18
PIĘTRO	-	I
ILOŚĆ POKOJI	-	3+KUCHNIA
POWIERZCHNIA	-	67,80m <sup>2</sup>

