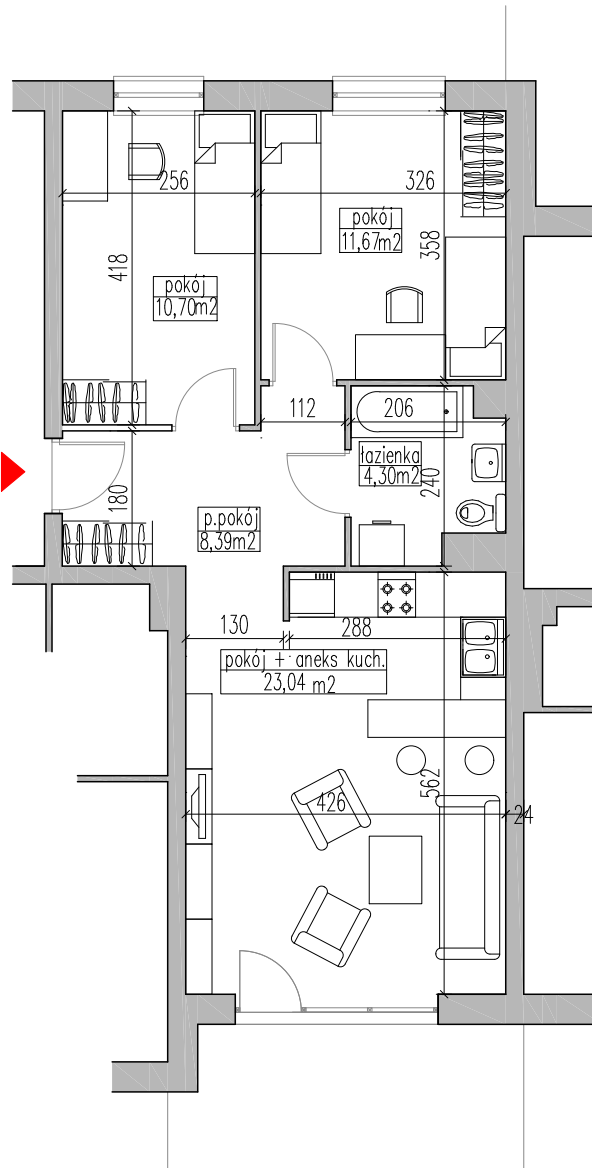
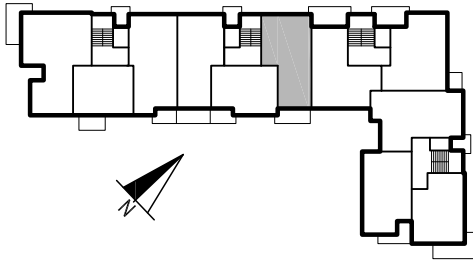


Grajewo ul. mjr. Jana Tabortowskiego budynek wielorodzinny - B

dz. geod. nr 5022



KLATKA	-	C
MIESZKANIE	-	29
PIĘTRO	-	I
ILOŚĆ POKOJI	-	3+ANEKS KUCHENNY
POWIERZCHNIA	-	58,10m ²

