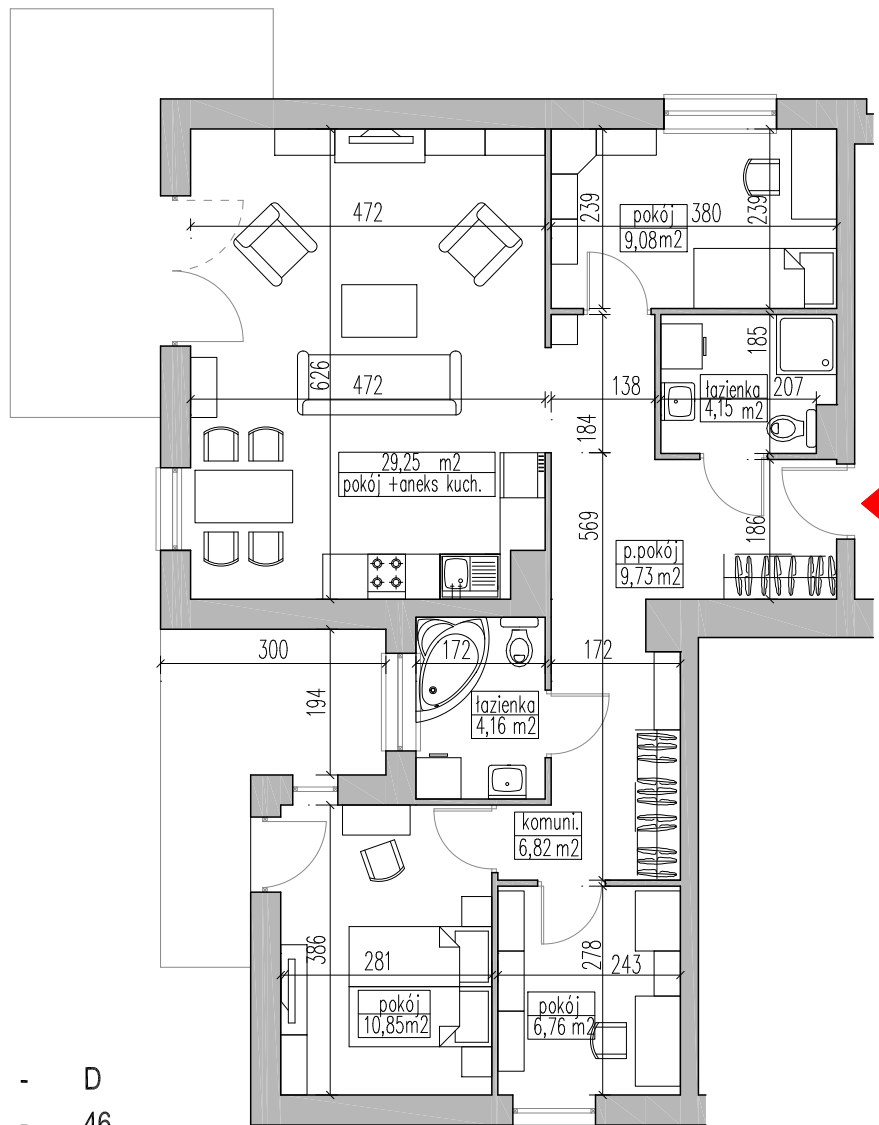
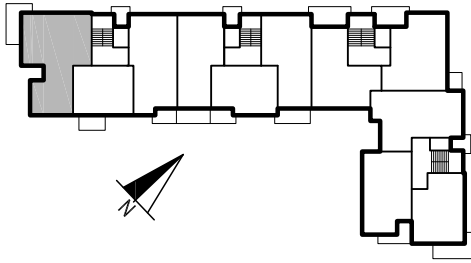


# Grajewo ul. mjr. Jana Tabortowskiego budynek wielorodzinny - B

dz. geod. nr 5022



KLATKA	-	D
MIESZKANIE	-	46
PIĘTRO	-	I
ILOŚĆ POKOJI	-	4+ANEKS KUCHENNY
POWIERZCHNIA	-	80,80m <sup>2</sup>

