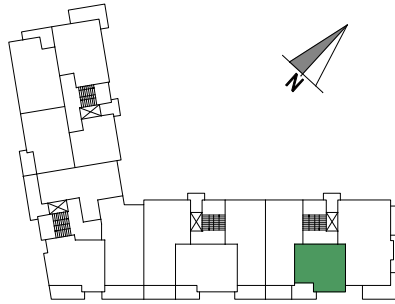


B/17

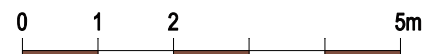
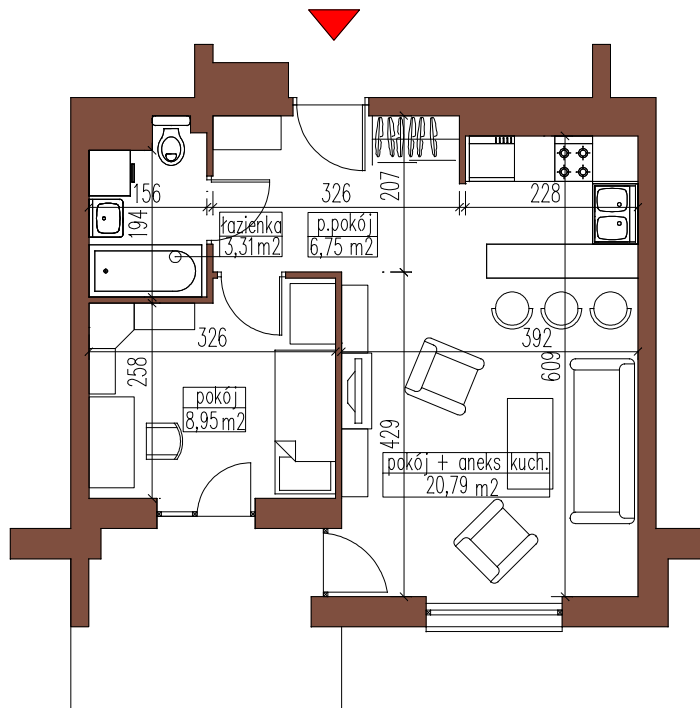
KLATKA	-	A
KONDYGNACJA	-	PIĘTRO V
POWIERZCHNIA	-	39,80m ²
ILOŚĆ POKOJI	-	2P+K



INWESTYCJA LEŚNA PRZYSTAŃ

mieszkania w Mońkach
przy Alei Niepodległości

budynek -B-



Wasilewski
DEVELOPER

Biuro sprzedaży mieszkań
ul. Nadzieiorna 23 lokal B-2, Elk

T. 87 610 84 94

E. sprzedaz@wasilewskideveloper.pl

Podane na karcie wymiary oraz powierzchnie mają charakter poglądowy i mogą nieznacznie różnić się od wielkości rzeczywistych. Wizualizacja budynku i zagospodarowania terenu oraz aranżacja mieszkań ma charakter poglądowy i nie stanowi oferty handlowej. Karta katalogowa mieszkania nie jest załącznikiem do umowy i nie stanowi oferty w rozumieniu przepisów prawa. W toku dalszych prac projektowych zastrzegamy sobie prawo do wprowadzania zmian.