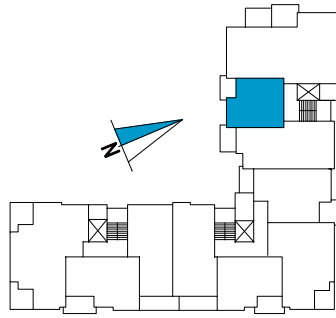


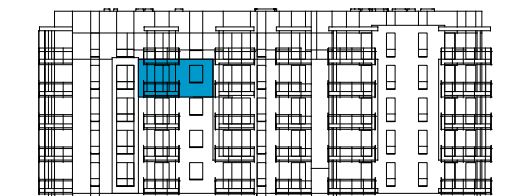
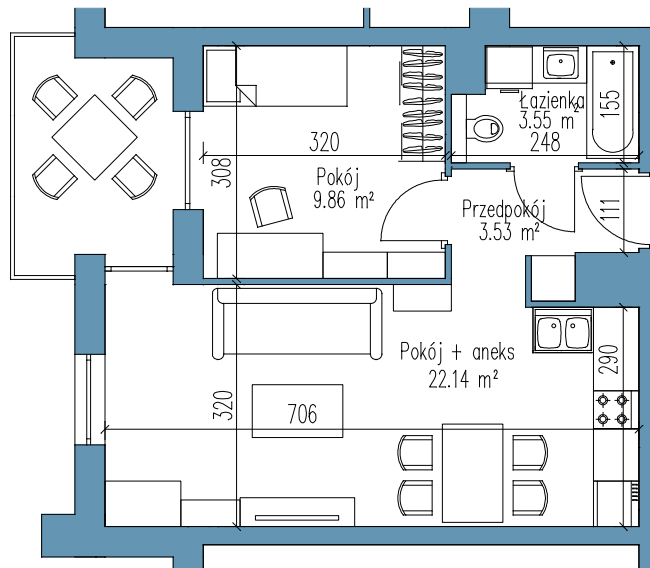
# 11

KLATKA	-	A
PIĘTRO	-	III
ILOŚĆ POKOJI	-	2 + ANEKS
POWIERZCHNIA	-	39,08m <sup>2</sup>



NOWE  
MIASTO

Elk ul. Kolonia - budynek wielorodzinny - G -  
dz. geod. nr 2822/7, 2822/5



Opracowanie: Pracownia Projektowa "PROJEKT PLUS" Arch. Dariusz Jackowski

**W**asilewski  
DEVELOPER

**Biuro sprzedaży mieszkań**  
ul. Nadjeziorna 23 lokal B-2, Elk

**T. 87 610 84 94**

**E. sprzedaz@wasilewskideveloper.pl**

Podane na karcie wymiary oraz powierzchnie mają charakter poglądowy i mogą nieznacznie różnić się od wielkości rzeczywistych. Wizualizacja budynku i zagospodarowania terenu oraz aranżacja mieszkań ma charakter poglądowy i nie stanowi oferty handlowej. Karta katalogowa mieszkania nie jest załącznikiem do umowy i nie stanowi oferty w rozumieniu przepisów prawa. W toku dalszych prac projektowych zastrzegamy sobie prawo do wprowadzania zmian.