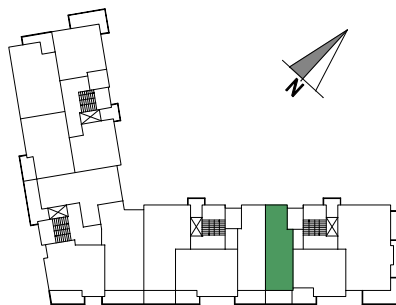


B/3

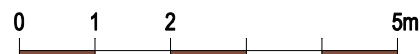
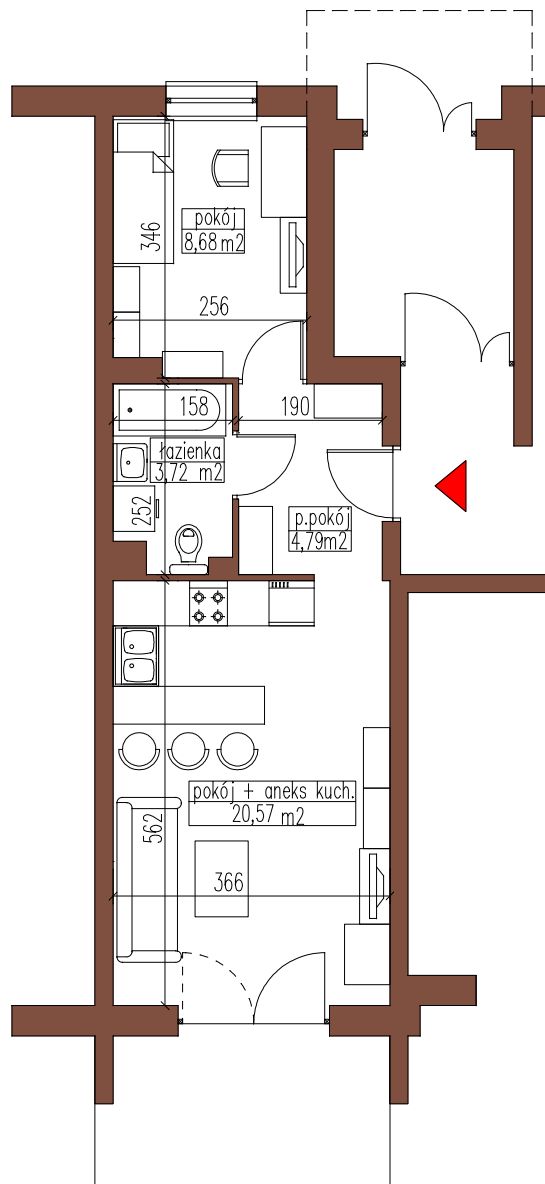
KLATKA	-	A
KONDYGNACJA	-	PARTER
POWIERZCHNIA	-	37,76m ²
ILOŚĆ POKOJI	-	2P+A



INWESTYCJA LEŚNA PRZYSTAŃ

mieszkania w Mońkach
przy Alei Niepodległości

budynek -B-



Opracowanie: Pracownia Projektowa "PROJEKT PLUS" Arch. Dariusz Jackowski

Wasilewski
DEVELOPER

Biuro sprzedaży mieszkań
ul. Nadzieiorna 23 lokal B-2, Elk

T. 87 610 84 94

E. sprzedaz@wasilewskideveloper.pl

Podane na karcie wymiary oraz powierzchnie mają charakter poglądowy i mogą nieznacznie różnić się od wielkości rzeczywistych. Wizualizacja budynku i zagospodarowania terenu oraz aranżacja mieszkań ma charakter poglądowy i nie stanowi oferty handlowej. Karta katalogowa mieszkania nie jest załącznikiem do umowy i nie stanowi oferty w rozumieniu przepisów prawa. W toku dalszych prac projektowych zastrzegamy sobie prawo do wprowadzania zmian.