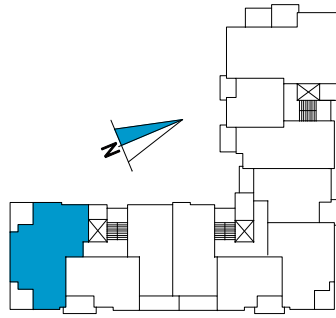


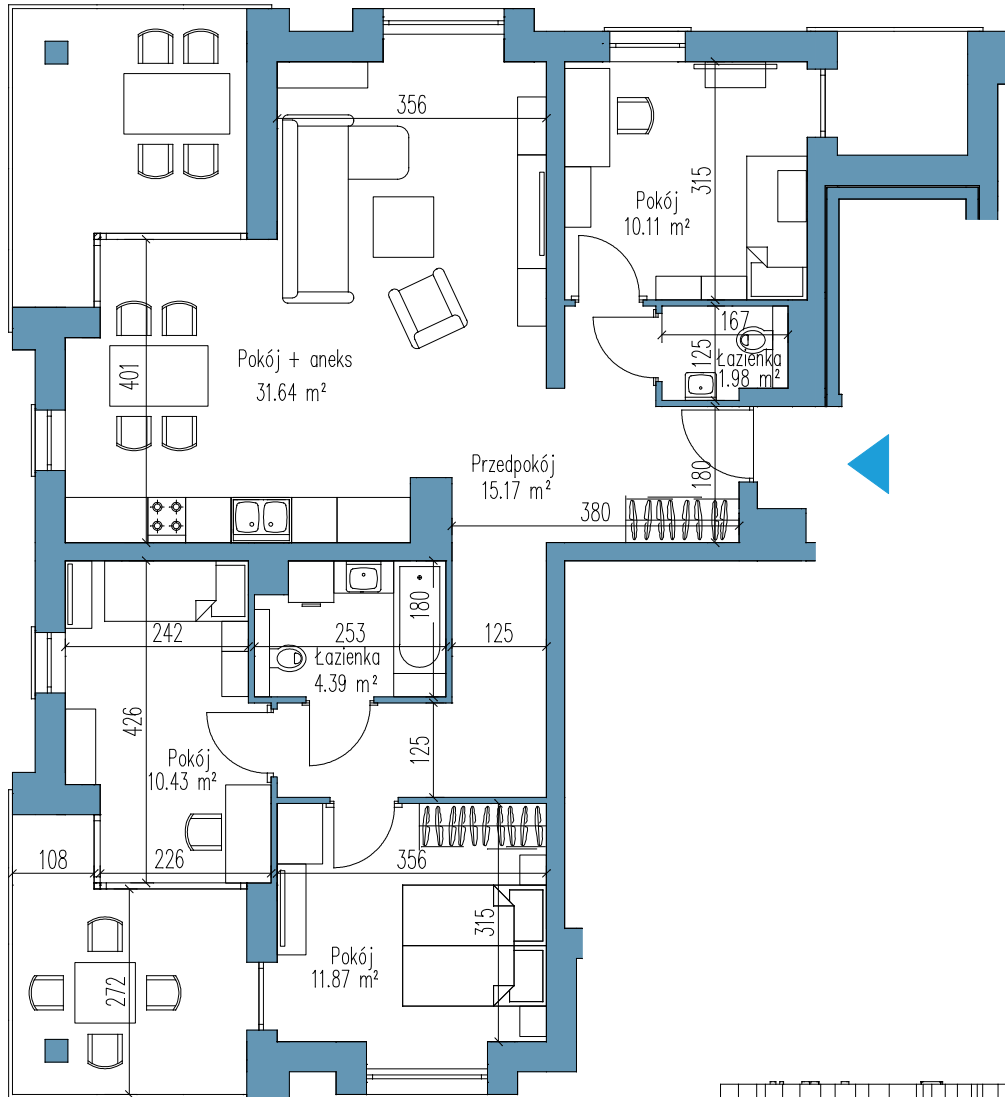
# 40

KLATKA	-	C
PIĘTRO	-	I
ILOŚĆ POKOJI	-	4 + ANEKS
POWIERZCHNIA	-	85,59m <sup>2</sup>

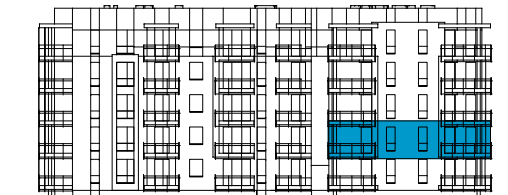


NOWE  
MIASTO

Elk ul. Kolonia - budynek wielorodzinny - G -  
dz. geod. nr 2822/7, 2822/5



Opracowanie: Pracownia Projektowa "PROJEKT PLUS" Arch. Dariusz Jackowski



**W**asilewski  
DEVELOPER

**Biuro sprzedaży mieszkań**  
ul. Nadjeziorna 23 lokal B-2, Elk

T. 87 610 84 94

E. [sprzedaz@wasilewskideveloper.pl](mailto:sprzedaz@wasilewskideveloper.pl)

Podane na karcie wymiary oraz powierzchnie mają charakter poglądowy i mogą nieznacznie różnić się od wielkości rzeczywistych. Wizualizacja budynku i zagospodarowania terenu oraz aranżacja mieszkań ma charakter poglądowy i nie stanowi oferty handlowej. Karta katalogowa mieszkania nie jest załącznikiem do umowy i nie stanowi oferty w rozumieniu przepisów prawa. W toku dalszych prac projektowych zastrzegamy sobie prawo do wprowadzania zmian.