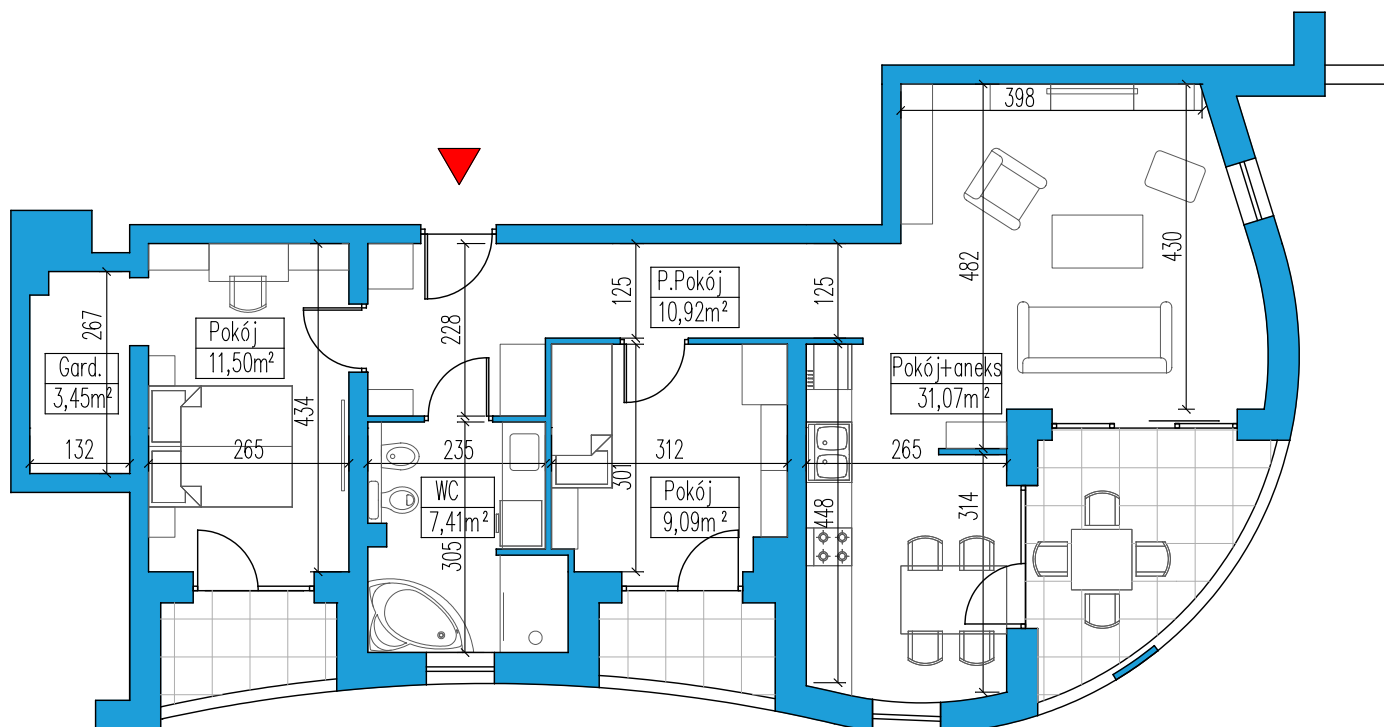
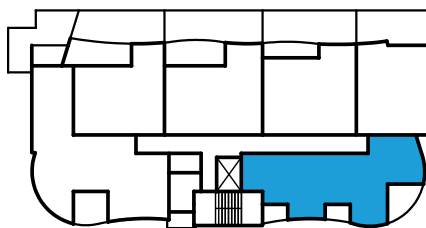


6

Ełk ul. Baczyńskiego - budynek mieszkalny wielorodzinny dz. geod. nr 1414, 114/2, 115/2

PIĘTRO - PARTER
ILOŚĆ POKOJI - 3 + ANEKS
POWIERZCHNIA - 73,44m²



Opracowanie: Pracownia Projektowa "PROJEKT PLUS" Arch. Dariusz Jackowski

Wasilewski
DEVELOPER

Biuro sprzedaży mieszkań
ul. Nadjeziorna 23 lokal B-2, Ełk

T. 87 610 84 94

E. sprzedaz@wasilewskideveloper.pl

Podane na karcie wymiary oraz powierzchnie mają charakter poglądowy i mogą nieznacznie różnić się od wielkości rzeczywistych. Wizualizacja budynku i zagospodarowania terenu oraz aranżacja mieszkań ma charakter poglądowy i nie stanowi oferty handlowej. Karta katalogowa mieszkania nie jest załącznikiem do umowy i nie stanowi oferty w rozumieniu przepisów prawa. W toku dalszych prac projektowych zastrzegamy sobie prawo do wprowadzania zmian.