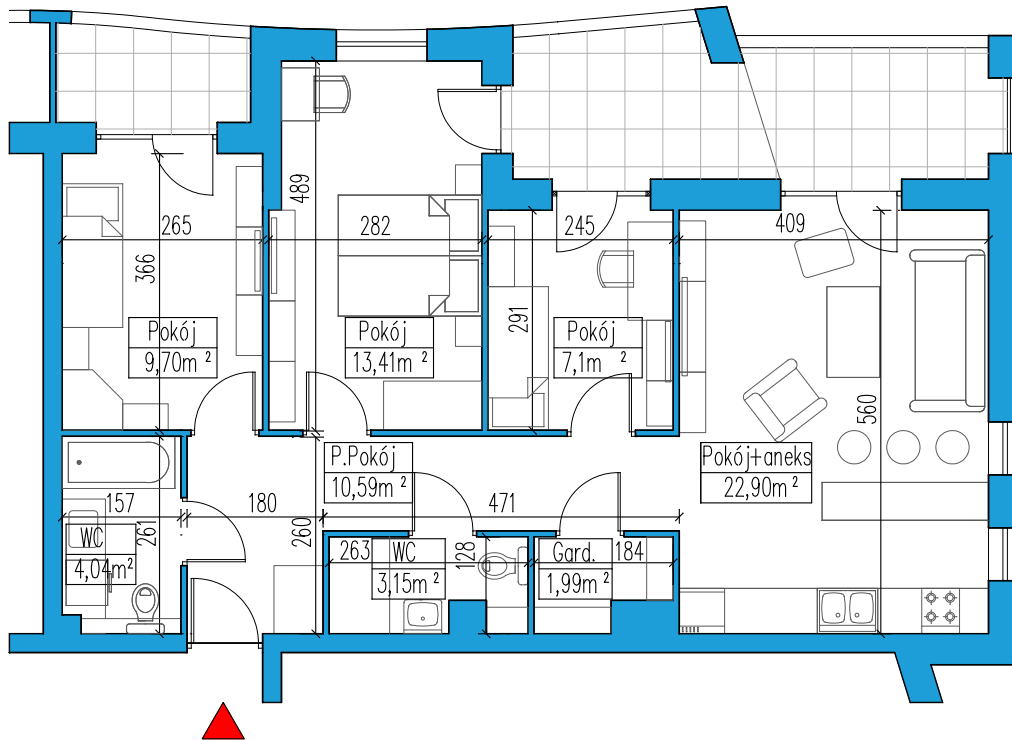
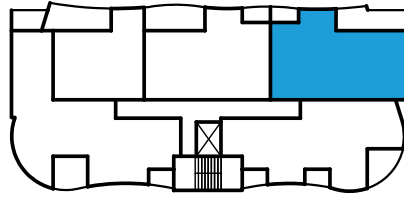


PIĘTRO - II  
ILOŚĆ POKOJI - 4 + ANEKS  
POWIERZCHNIA - 72,88m<sup>2</sup>



Opracowanie: Pracownia Projektowa "PROJEKT PLUS" Arch. Dariusz Jackowski

**Biuro sprzedaży mieszkań**  
ul. Nadjeziorna 23 lokal B-2, Ełk

T. 87 610 84 94

E. [sprzedaz@wasilewskideveloper.pl](mailto:sprzedaz@wasilewskideveloper.pl)

**wasilewski**  
DEVELOPER

Podane na karcie wymiary oraz powierzchnie mają charakter poglądowy i mogą nieznacznie różnić się od wielkości rzeczywistych. Wizualizacja budynku i zagospodarowania terenu oraz aranżacja mieszkań ma charakter poglądowy i nie stanowi oferty handlowej. Karta katalogowa mieszkania nie jest załącznikiem do umowy i nie stanowi oferty w rozumieniu przepisów prawa. W toku dalszych prac projektowych zastrzegamy sobie prawo do wprowadzania zmian.