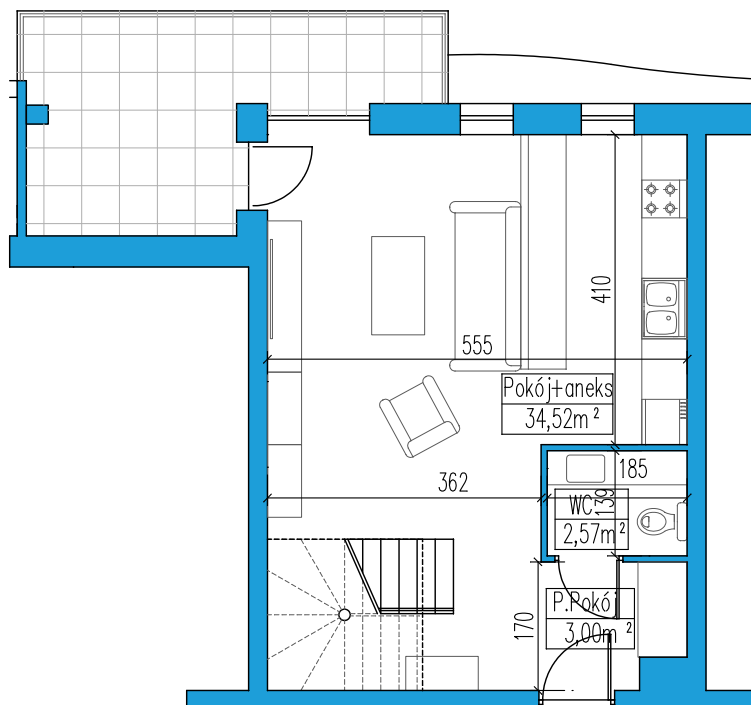
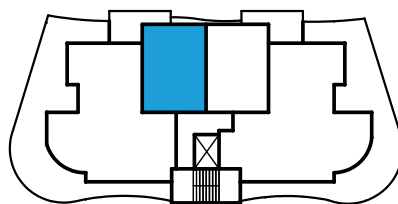
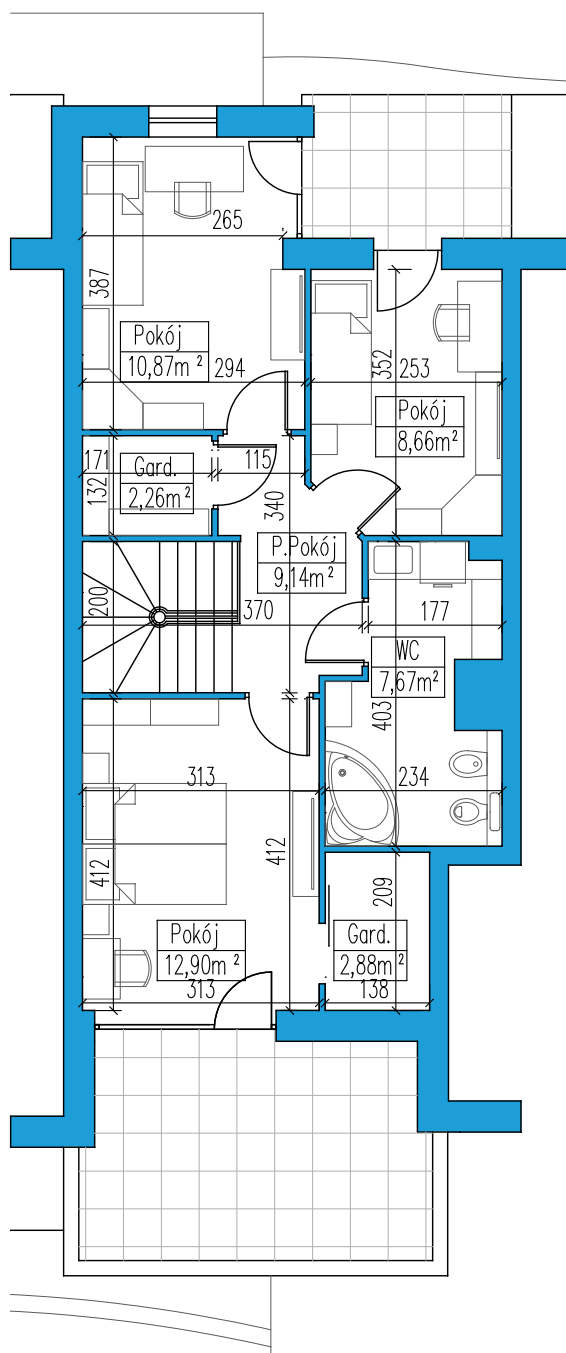
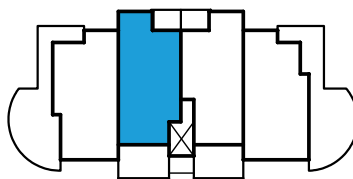


PIĘTRO	- IV
ILOŚĆ POKOJI	- 4 + ANEKS
POWIERZCHNIA	- 94,77m <sup>2</sup>
POZIOM I	- 40,39m <sup>2</sup>



PIĘTRO	- V
ILOŚĆ POKOJI	- 4 + ANEKS
POWIERZCHNIA	- 94,77m <sup>2</sup>
POZIOM II	- 54,38m <sup>2</sup>



**Biuro sprzedaży mieszkań**  
ul. Nadjeziorna 23 lokal B-2, Ełk

T. 87 610 84 94

E. sprzedaz@wasilewskideveloper.pl