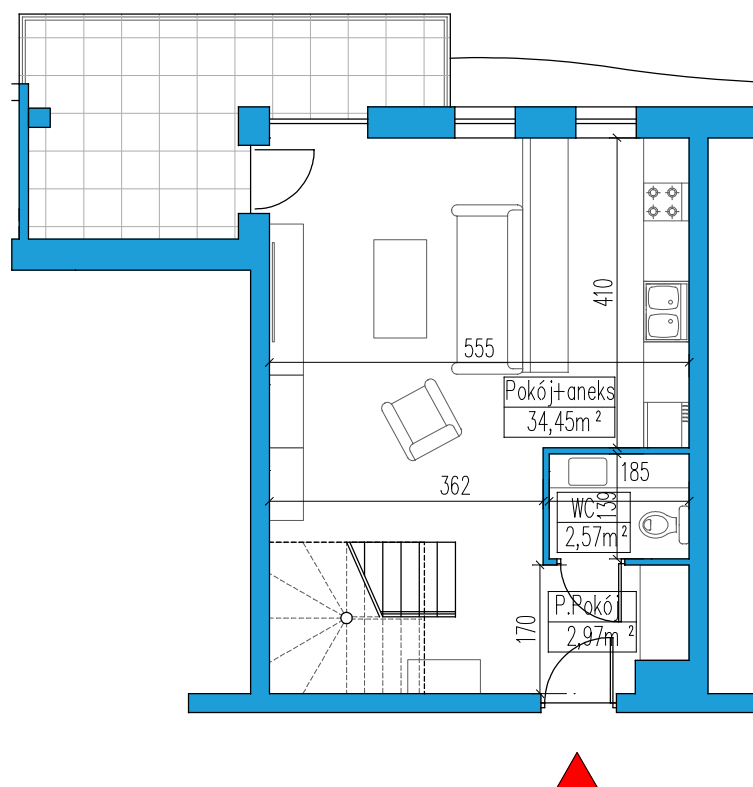
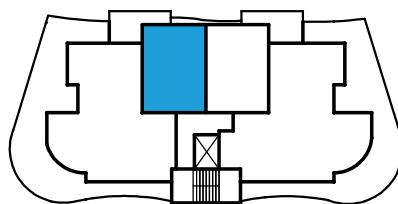
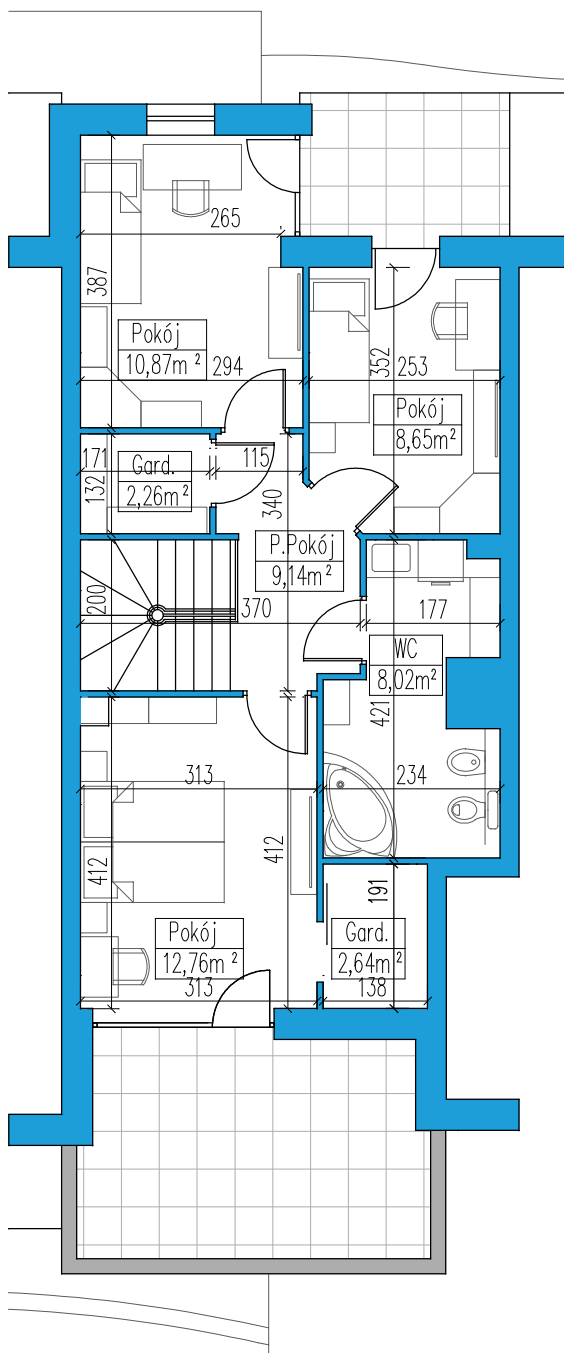
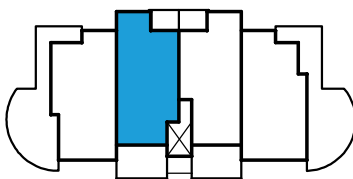


PIĘTRO	- IV
ILOŚĆ POKOJI	- 4 + ANEKS
POWIERZCHNIA	- 94,33m ²
POZIOM I	- 39,99m ²



PIĘTRO	-	V
ILOŚĆ POKOJI	-	4 + ANEKS
POWIERZCHNIA	-	94,33m ²
POZIOM II	-	54,34m ²



Biuro sprzedaży mieszkań

ul. Nadjeziorna 23 lokal B-2, Ełk

T. 87 610 84 94

E. sprzedaz@wasilewskideveloper.pl