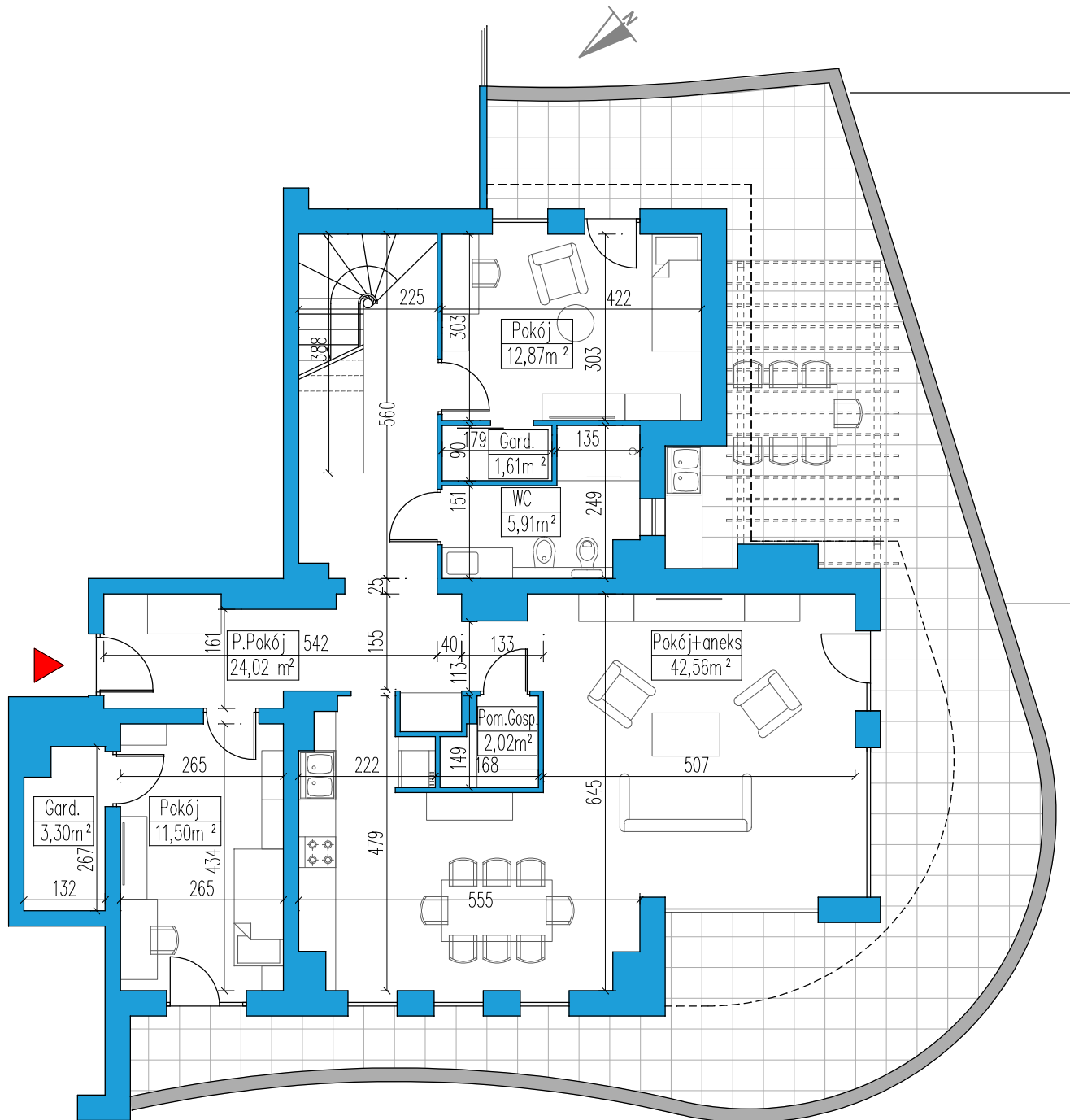
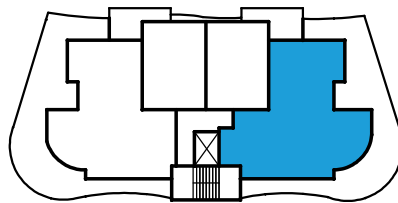


PIĘTRO - IV
ILOŚĆ POKOJI - 5 + ANEKS
POWIERZCHNIA - 156,74m²
POZIOM I - 103,79m²



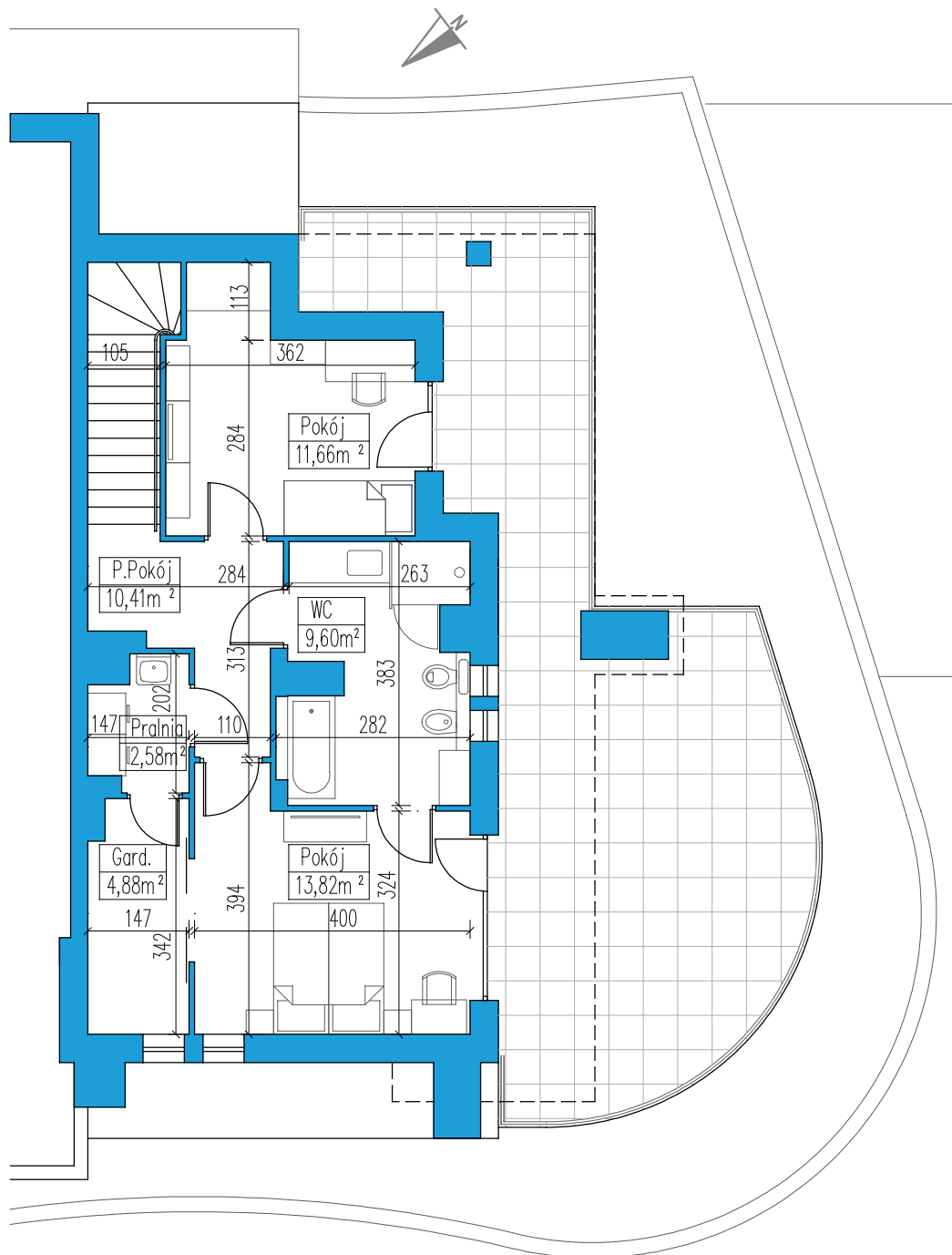
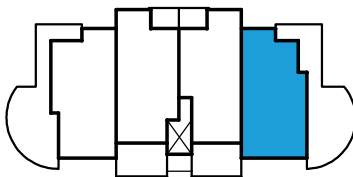
Opracowanie: Pracownia Projektowa "PROJEKT PLUS" Arch. Dariusz Jackowski

Biuro sprzedaży mieszkań
ul. Nadjeziorna 23 lokal B-2, Ełk

T. 87 610 84 94

E. sprzedaz@wasilewskideveloper.pl

PIĘTRO	- V
ILOŚĆ POKOJI	- 5 + ANEKS
POWIERZCHNIA	- 156,74m ²
POZIOM II	- 52,95m ²



Biuro sprzedaży mieszkań
ul. Nadjeziorna 23 lokal B-2, Ełk

T. 87 610 84 94

E. sprzedaz@wasilewskideveloper.pl