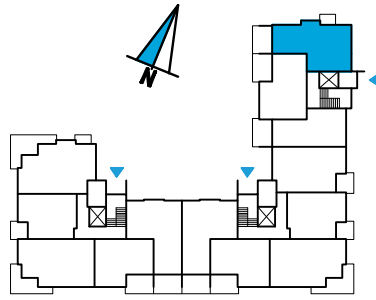


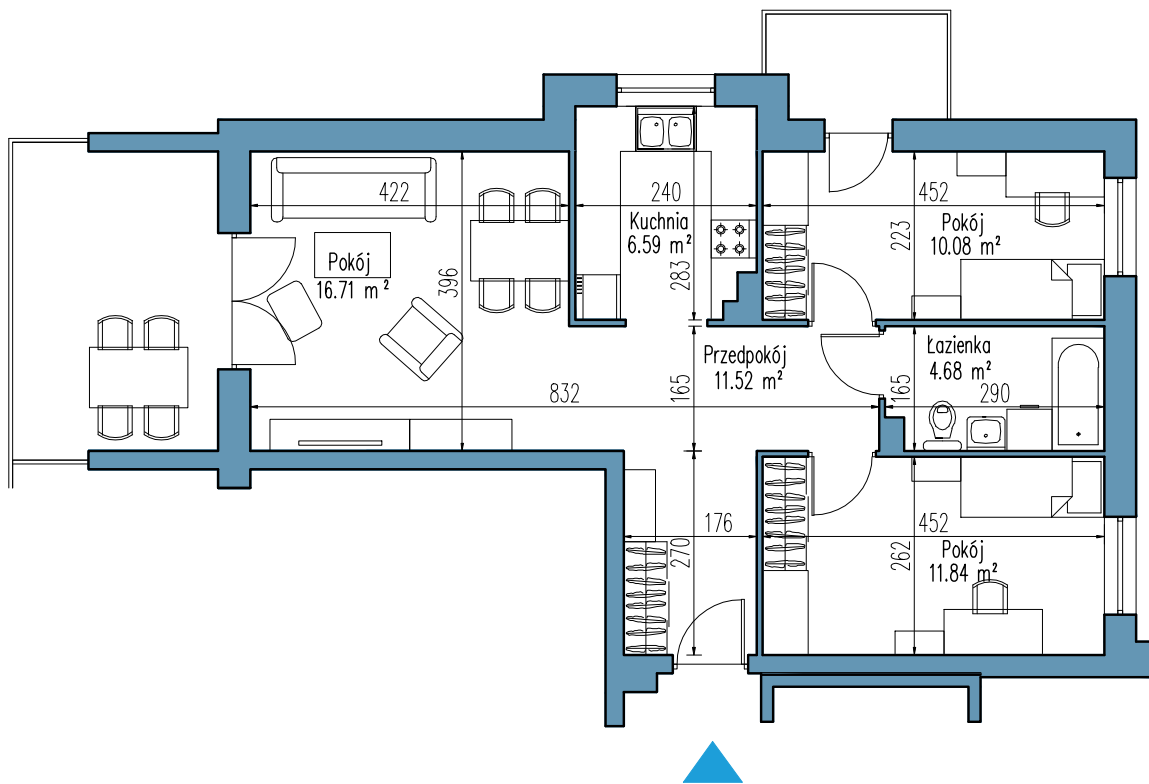
3

KLATKA	-	A
PIĘTRO	-	PARTER
IŁOŚĆ POKOJI	-	3 + KUCHNIA
POWIERZCHNIA	-	61,42m²



NOWE MIASTO

Ełk ul. Kolonia –budynek wielorodzinny –H–
dz.geod. nr 2822/8, 2822/9, 2822/10



Wasilewski
DEVELOPER

Biuro sprzedaży mieszkań
ul. Nadjeziorna 23 lokal B-2, Ełk

T. 87 610 84 94
E. sprzedaz@wasilewskideveloper.pl

Podane na karcie wymiary oraz powierzchnie mają charakter poglądowy i mogą nieznacznie różnić się od wielkości rzeczywistych.
Wizualizacja budynku i zagospodarowania terenu oraz aranżacja mieszkań ma charakter poglądowy i nie stanowi oferty handlowej.
Karta katalogowa mieszkania nie jest załącznikiem do umowy i nie stanowi oferty w rozumieniu przepisów prawa.
W toku dalszych prac projektowych zastrzegamy sobie prawo do wprowadzania zmian.