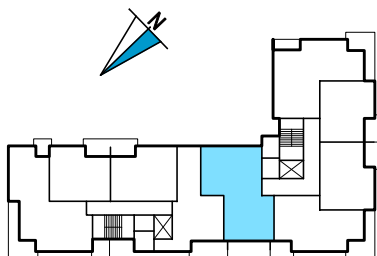


25

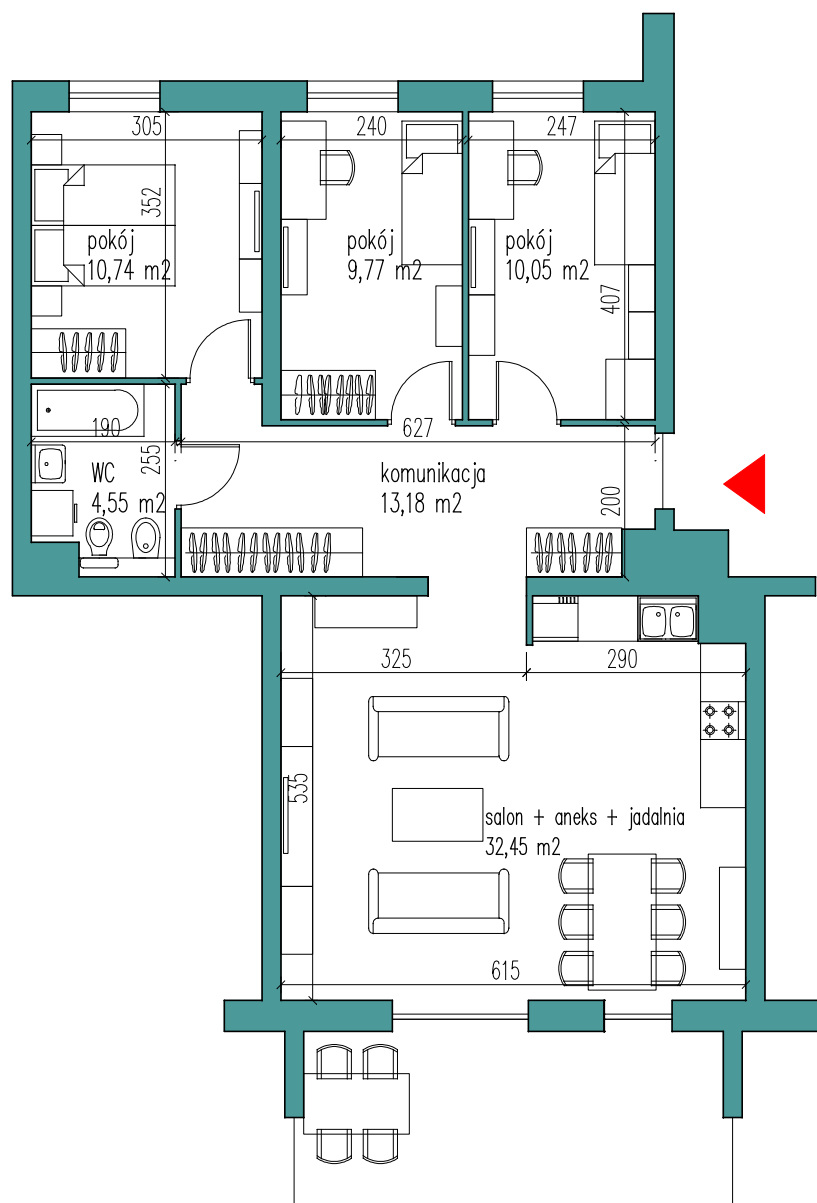
KLATKA	-	A
PIĘTRO	-	IV
ILOŚĆ POKOJI	-	4 + ANEKS
POWIERZCHNIA	-	80,74m ²



INWESTYCJA

OSIEDLE POGODNE

budynek wielorodzinny - D -
Grajewo ul. Wojska Polskiego



Opracowanie: Pracownia Projektowa "PROJEKT PLUS" Arch. Dariusz Jackowski



Wasilewski
DEVELOPER

Biuro sprzedaży mieszkań
ul. Nadjeziorna 23 lokal B-2, Elk

T. 87 610 84 94

E. sprzedaz@wasilewskideveloper.pl

Podane na karcie wymiary oraz powierzchnie mają charakter poglądowy i mogą nieznacznie różnić się od wielkości rzeczywistych. Wizualizacja budynku i zagospodarowania terenu oraz aranżacja mieszkań ma charakter poglądowy i nie stanowi oferty handlowej. Karta katalogowa mieszkania nie jest załącznikiem do umowy i nie stanowi oferty w rozumieniu przepisów prawa. W toku dalszych prac projektowych zastrzegamy sobie prawo do wprowadzania zmian.