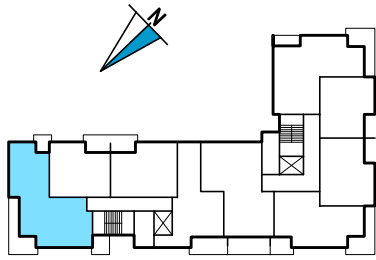


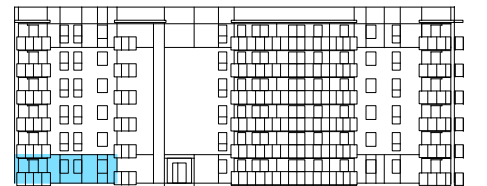
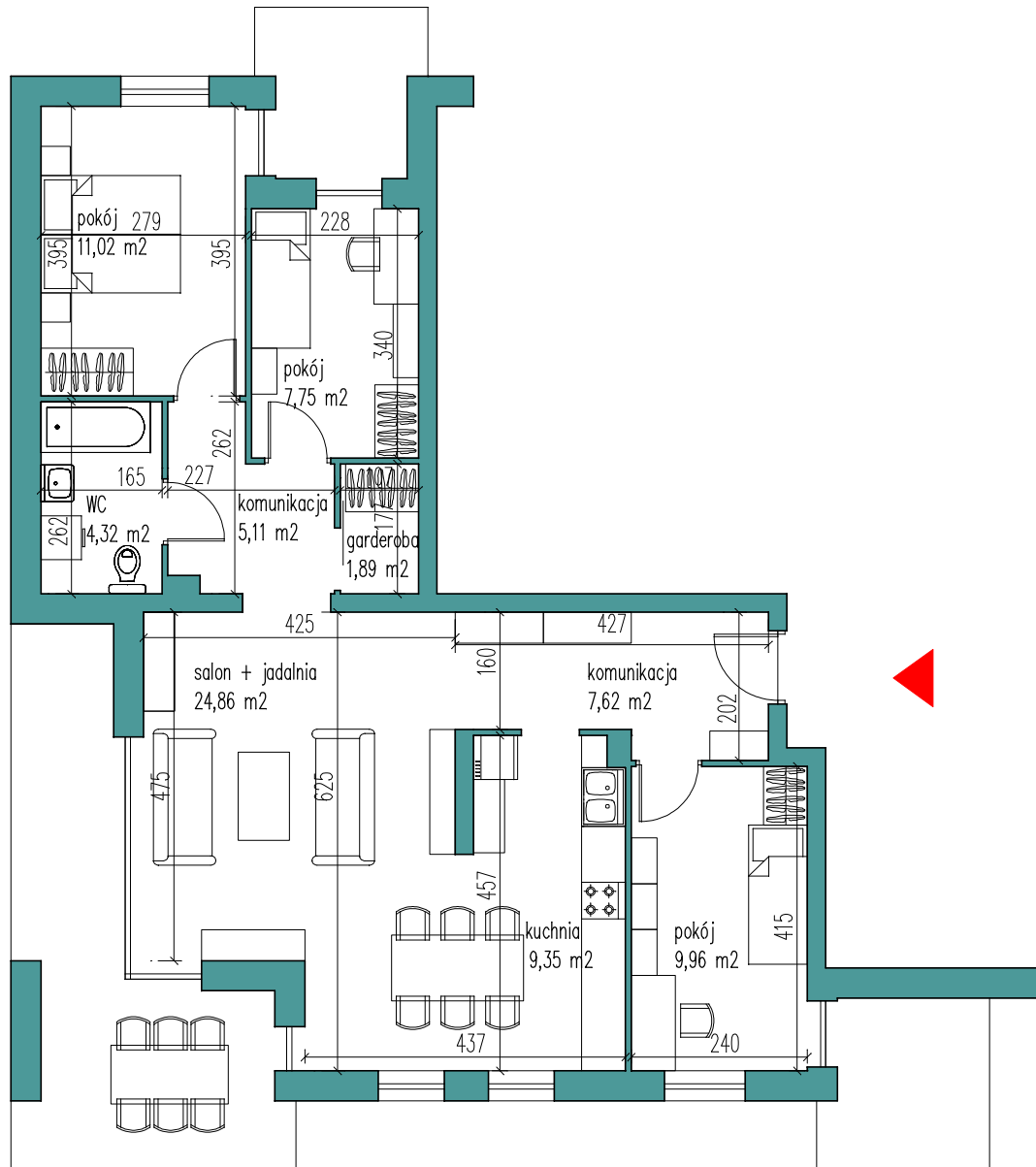
|              |   |                     |
|--------------|---|---------------------|
| KLATKA       | - | B                   |
| PIĘTRO       | - | PARTER              |
| ILOŚĆ POKOJI | - | 4 + KUCHNIA         |
| POWIERZCHNIA | - | 81,88m <sup>2</sup> |



INWESTYCJA

## OSIEDLE POGODNE

budynek wielorodzinny - D -  
Grajewo ul. Wojska Polskiego



Opracowanie: Pracownia Projektowa "PROJEKT PLUS" Arch. Dariusz Jackowski

Biuro sprzedaży mieszkań  
ul. Nadjeziorna 23 lokal B-2, Elk

T. 87 610 84 94

E. sprzedaz@wasilewskideveloper.pl