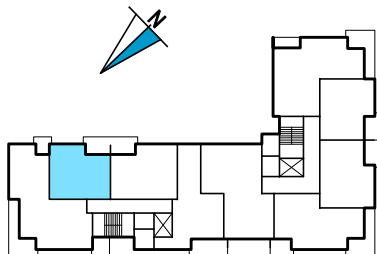


# 44

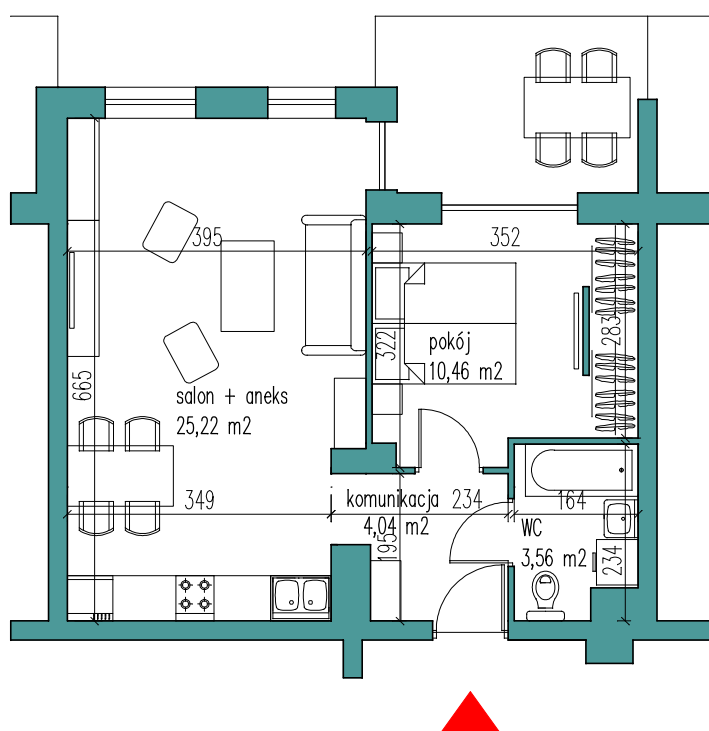
KLATKA	-	B
PIĘTRO	-	III
ILOŚĆ POKOJI	-	2 + ANEKS
POWIERZCHNIA	-	43,28m <sup>2</sup>



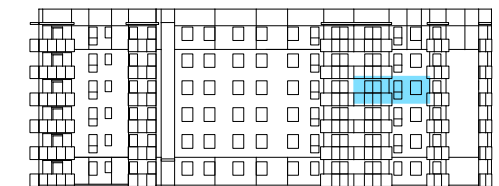
INWESTYCJA

## OSIEDLE POGODNE

budynek wielorodzinny - D -  
Grajewo ul. Wojska Polskiego



Opracowanie: Pracownia Projektowa "PROJEKT PLUS" Arch. Dariusz Jackowski



**W**asilewski  
DEVELOPER

Biuro sprzedaży mieszkań  
ul. Nadjeziorna 23 lokal B-2, Elk

T. 87 610 84 94

E. [sprzedaz@wasilewskideveloper.pl](mailto:sprzedaz@wasilewskideveloper.pl)

Podane na karcie wymiary oraz powierzchnie mają charakter poglądowy i mogą nieznacznie różnić się od wielkości rzeczywistych. Wizualizacja budynku i zagospodarowania terenu oraz aranżacja mieszkań ma charakter poglądowy i nie stanowi oferty handlowej. Karta katalogowa mieszkania nie jest załącznikiem do umowy i nie stanowi oferty w rozumieniu przepisów prawa. W toku dalszych prac projektowych zastrzegamy sobie prawo do wprowadzania zmian.