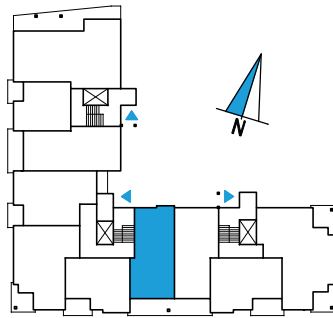


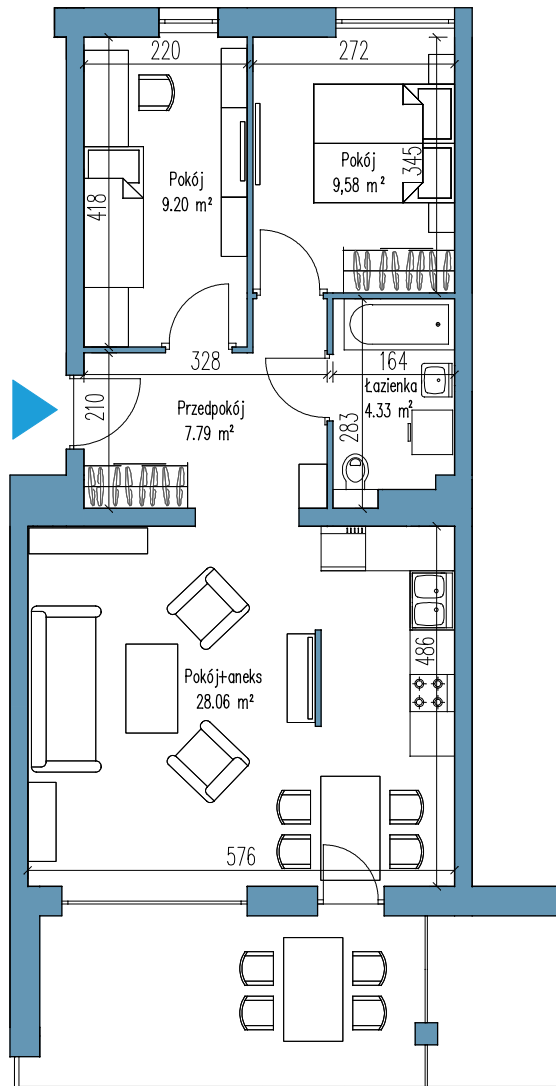
19

KLATKA	-	B
PIĘTRO	-	PARTER
ILOŚĆ POKOJI	-	3 + ANEKS
POWIERZCHNIA	-	58,96m ²



NOWE MIASTO

Elk ul. Kolonia - budynek wielorodzinny - J -
dz. geod. nr 2822/8, 2822/9, 2822/10



Opracowanie: Pracownia Projektowa "PROJEKT PLUS" Arch. Dariusz Jackowski

Wasilewski
DEVELOPER

Biuro sprzedaży mieszkań

ul. Nadziejna 23 lokal B-2, Elk

T. 87 610 84 94

E. sprzedaz@wasilewskideveloper.pl

Podane na karcie wymiary oraz powierzchnie mają charakter poglądowy i mogą nieznacznie różnić się od wielkości rzeczywistych. Wizualizacja budynku i zagospodarowania terenu oraz aranżacja mieszkań ma charakter poglądowy i nie stanowi oferty handlowej. Karta katalogowa mieszkania nie jest załącznikiem do umowy i nie stanowi oferty w rozumieniu przepisów prawa. W toku dalszych prac projektowych zastrzegamy sobie prawo do wprowadzania zmian.