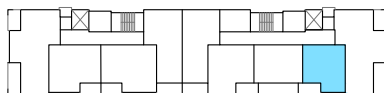


48

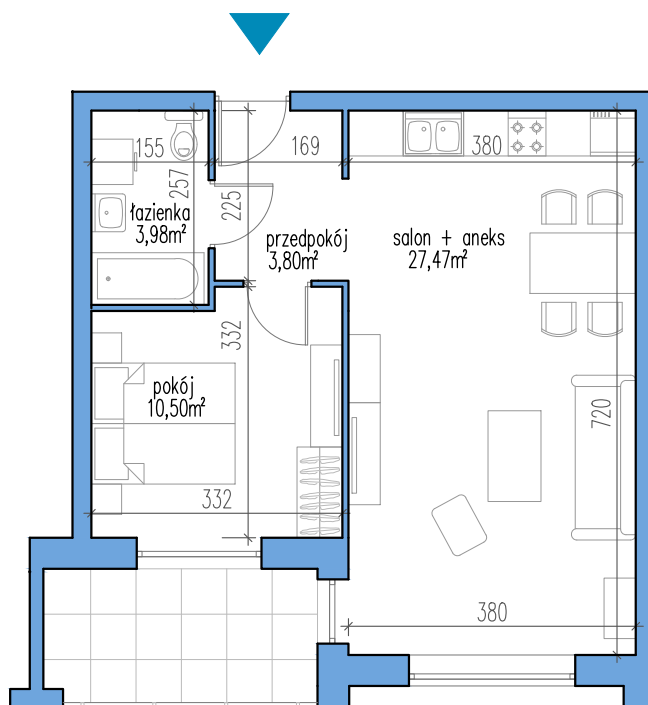
KLATKA	-	B
PIĘTRO	-	IV PIĘTRO
ILOŚĆ POKOJI	-	2 + ANEKS
POWIERZCHNIA	-	45,75m ²



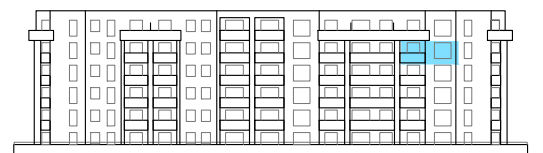
INWESTYCJA

OSIEDLE POGODNE

budynek wielorodzinny - E -
Grajewo ul. płk. Tadeusza Falewicza



Opracowanie: Pracownia Projektowa "PROJEKT PLUS" Arch. Dariusz Jackowski



Biuro sprzedaży mieszkań
ul. Sikorskiego 19B, Ełk

T. 87 610 84 84

E. sprzedaz@wasilewskideveloper.pl

Wasilewski
DEVELOPER

Podane na karcie wymiary oraz powierzchnie mają charakter poglądowy i mogą nieznacznie różnić się od wielkości rzeczywistych. Wizualizacja budynku i zagospodarowania terenu oraz aranżacja mieszkań ma charakter poglądowy i nie stanowi oferty handlowej. Karta katalogowa mieszkania nie jest załącznikiem do umowy i nie stanowi oferty w rozumieniu przepisów prawa. W toku dalszych prac projektowych zastrzegamy sobie prawo do wprowadzania zmian.