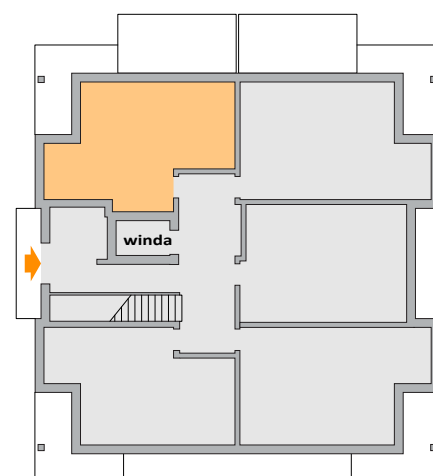
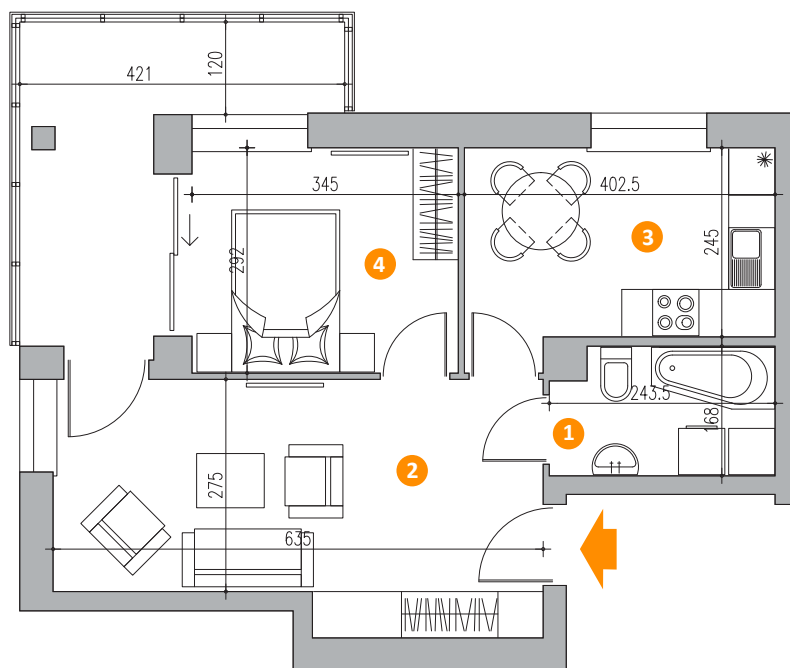




Wierzbowe Ogrody, ul. Bora Komorowskiego 6, Etł

Parter, Lokal 1

pow. 43,52 m²



Pomieszczenia	Pow.
1. Łazienka	4.56 m ²
2. Pokój dzienny	18.95 m ²
3. Kuchnia	10.13 m ²
4. Pokój	9.88 m ²
Pow. użytkowa	43.52 m²
Taras	10.45 m ²

Biuro sprzedaży mieszkań
ul. Sikorskiego 19B, Etł

tel. 87 610-84-94
sprzedaz@wasilewskideveloper.pl

Podane na karcie wymiary oraz powierzchnie mają charakter poglądowy i mogą nieznacznie różnić się od wielkości rzeczywistych. Wizualizacja budynku i zagospodarowanie terenu oraz aranżacja mieszkań ma charakter poglądowy i nie stanowi oferty handlowej. Karta katalogowa nie jest załącznikiem do umowy i nie stanowi oferty w rozumieniu przepisów prawa. W toku dalszych prac projektowych zastrzegamy sobie prawo do wprowadzania zmian.

wasilewski
DEVELOPER