



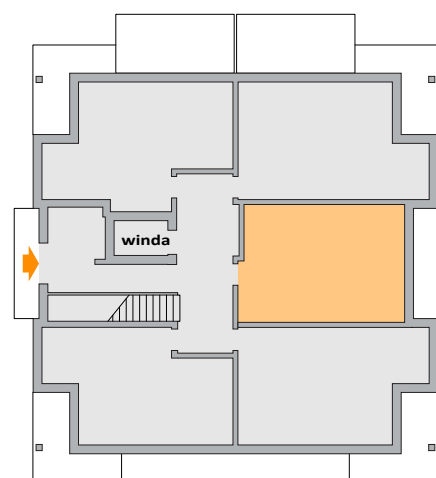
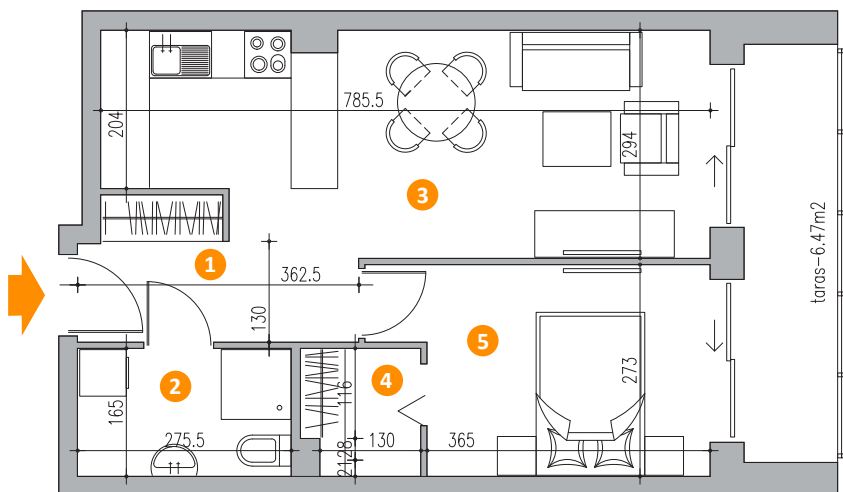
3



# Wierzbowe Ogrody, ul. Bora Komorowskiego 6, Ełk

Parter, Lokal 3

pow. 43,58 m<sup>2</sup>



Pomieszczenia	Pow.
1. Hall	5.35 m <sup>2</sup>
2. Łazienka	4.41 m <sup>2</sup>
3. P. dzienny + kuchnia	20.93 m <sup>2</sup>
4. Garderoba	2.34 m <sup>2</sup>
5. Pokój	10.55 m <sup>2</sup>
<b>Pow. użytkowa</b>	<b>43.58 m<sup>2</sup></b>
Taras	6.47 m <sup>2</sup>

**Biuro sprzedaży mieszkań**  
ul. Sikorskiego 19B, Ełk

**tel. 87 610-84-94**  
sprzedaz@wasilewskideveloper.pl

Podane na karcie wymiary oraz powierzchnie mają charakter poglądowy i mogą nieznacznie różnić się od wielkości rzeczywistych. Wizualizacja budynku i zagospodarowanie terenu oraz aranżacja mieszkań ma charakter poglądowy i nie stanowi oferty handlowej. Karta katalogowa nie jest załącznikiem do umowy i nie stanowi oferty w rozumieniu przepisów prawa. W toku dalszych prac projektowych zastrzegamy sobie prawo do wprowadzania zmian.

**wasilewski**  
DEVELOPER