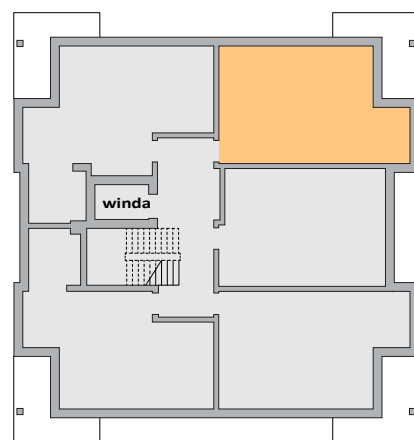
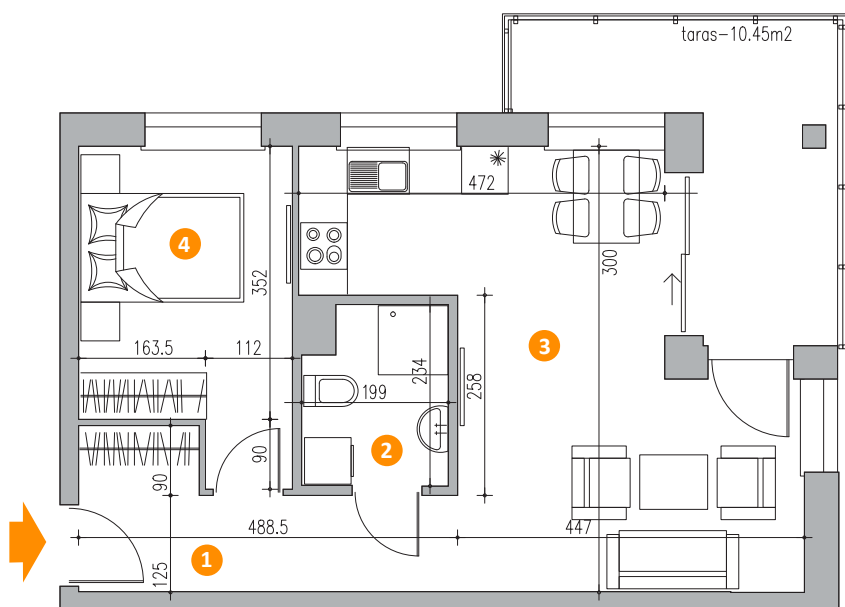




Wierzbowe Ogrody, ul. Bora Komorowskiego 6, Ełk

Piętro 1, Lokal 7

pow. 45,67 m²



Pomieszczenia	Pow.
1. Hall	7.45 m ²
2. Łazienka	4.24 m ²
3. P. dzienny + kuchnia	23.49 m ²
4. Pokój	10.49 m ²
Pow. użytkowa	45.67 m²
Taras	10.45 m ²

Biuro sprzedaży mieszkań
ul. Sikorskiego 19B, Ełk

tel. 87 610-84-94
sprzedaz@wasilewskideveloper.pl

Podane na karcie wymiary oraz powierzchnie mają charakter poglądowy i mogą nieznacznie różnić się od wielkości rzeczywistych. Wizualizacja budynku i zagospodarowanie terenu oraz aranżacja mieszkań ma charakter poglądowy i nie stanowi oferty handlowej. Karta katalogowa nie jest załącznikiem do umowy i nie stanowi oferty w rozumieniu przepisów prawa. W toku dalszych prac projektowych zastrzegamy sobie prawo do wprowadzania zmian.

wasilewski
DEVELOPER