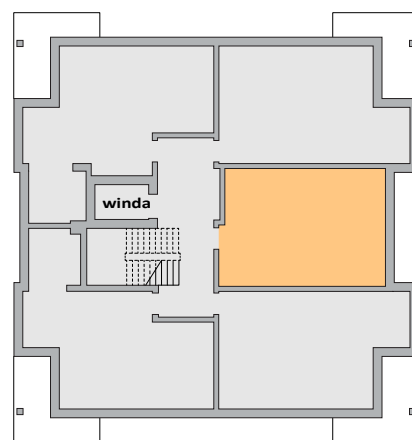
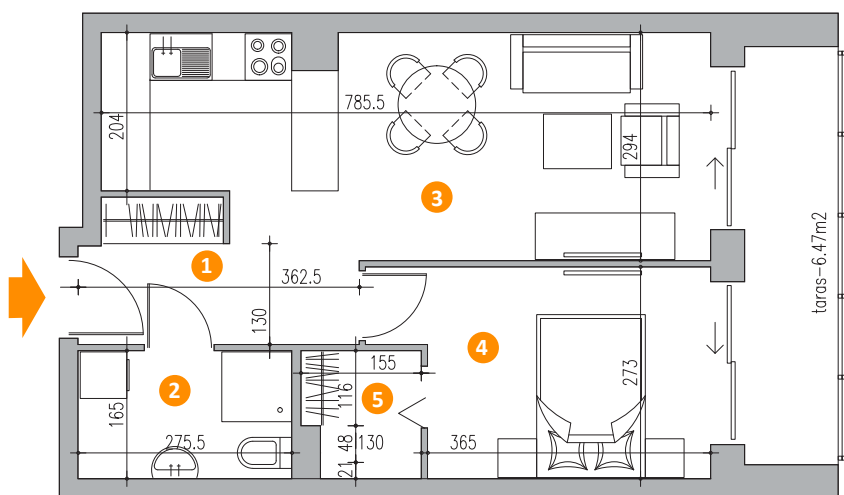




# Wierzbowe Ogrody, ul. Bora Komorowskiego 6, Ełk

Piętro 1, Lokal 8

**pow. 43,41 m<sup>2</sup>**



Pomieszczenia	Pow.
1. Hall	5.35 m <sup>2</sup>
2. Łazienka	4.41 m <sup>2</sup>
3. P.dzienny + kuchnia	20.81 m <sup>2</sup>
4. Pokój	10.55 m <sup>2</sup>
5. Garderoba	2.29 m <sup>2</sup>
<b>Pow. użytkowa</b>	<b>43.41 m<sup>2</sup></b>
Taras	6.47 m <sup>2</sup>

**Biuro sprzedaży mieszkań**  
ul. Sikorskiego 19B, Ełk

**tel. 87 610-84-94**  
sprzedaz@wasilewskideveloper.pl

Podane na karcie wymiary oraz powierzchnie mają charakter poglądowy i mogą nieznacznie różnić się od wielkości rzeczywistych. Wizualizacja budynku i zagospodarowanie terenu oraz aranżacja mieszkań ma charakter poglądowy i nie stanowi oferty handlowej. Karta katalogowa nie jest załącznikiem do umowy i nie stanowi oferty w rozumieniu przepisów prawa. W toku dalszych prac projektowych zastrzegamy sobie prawo do wprowadzania zmian.

**wasilewski**  
DEVELOPER