

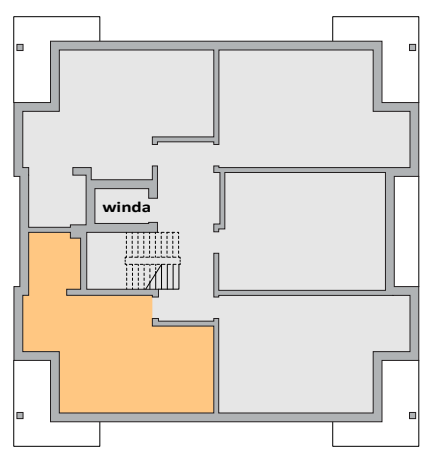
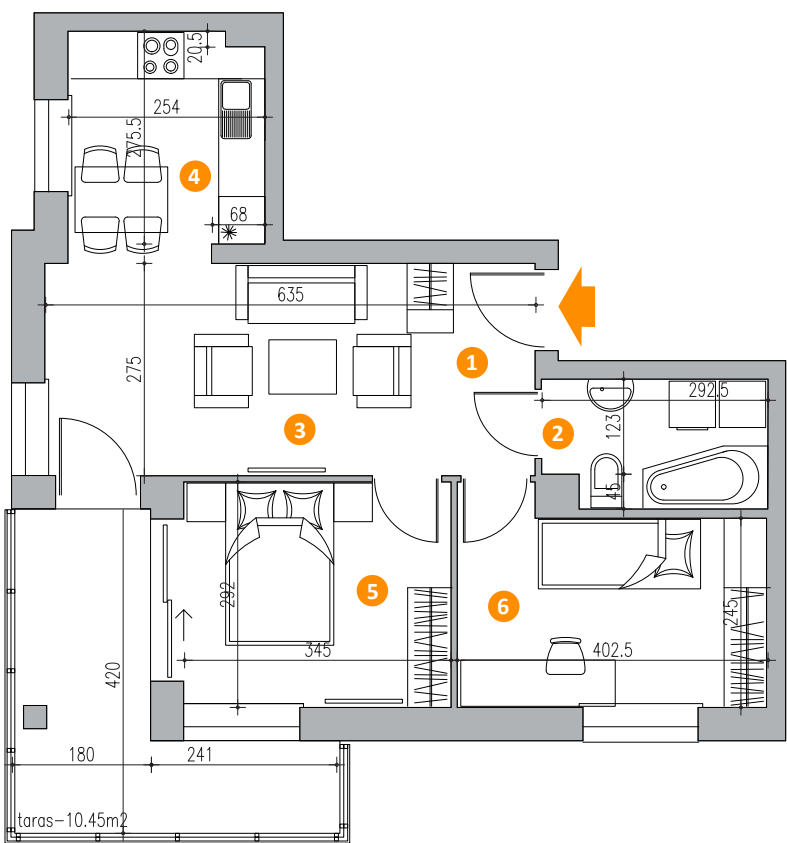


10



Wierzbowe Ogrody, ul. Bora Komorowskiego 6, Ełk

Piętro 1, Lokal 10 **pow. 49,01 m²**



Pomieszczenia	Pow.
1. Hall	1.05 m ²
2. łazienka	4.56 m ²
3. Pokój dzienny	16.14 m ²
4. Kuchnia	7.25 m ²
5. Pokój	9.88 m ²
6. Pokój	10.13 m ²
Pow. użytkowa	49.01 m²
Taras	10.45 m ²

Biuro sprzedaży mieszkań
ul. Sikorskiego 19B, Ełk

tel. 87 610-84-94
sprzedaz@wasilewskideveloper.pl

Podane na karcie wymiary oraz powierzchnie mają charakter poglądowy i mogą nieznacznie różnić się od wielkości rzeczywistych. Wizualizacja budynku i zagospodarowanie terenu oraz aranżacja mieszkań ma charakter poglądowy i nie stanowi oferty handlowej. Karta katalogowa nie jest załącznikiem do umowy i nie stanowi oferty w rozumieniu przepisów prawa. W toku dalszych prac projektowych zastrzegamy sobie prawo do wprowadzania zmian.

