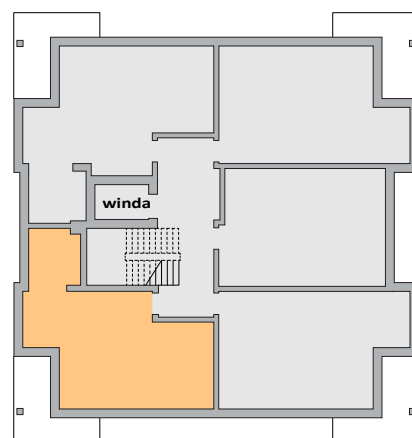
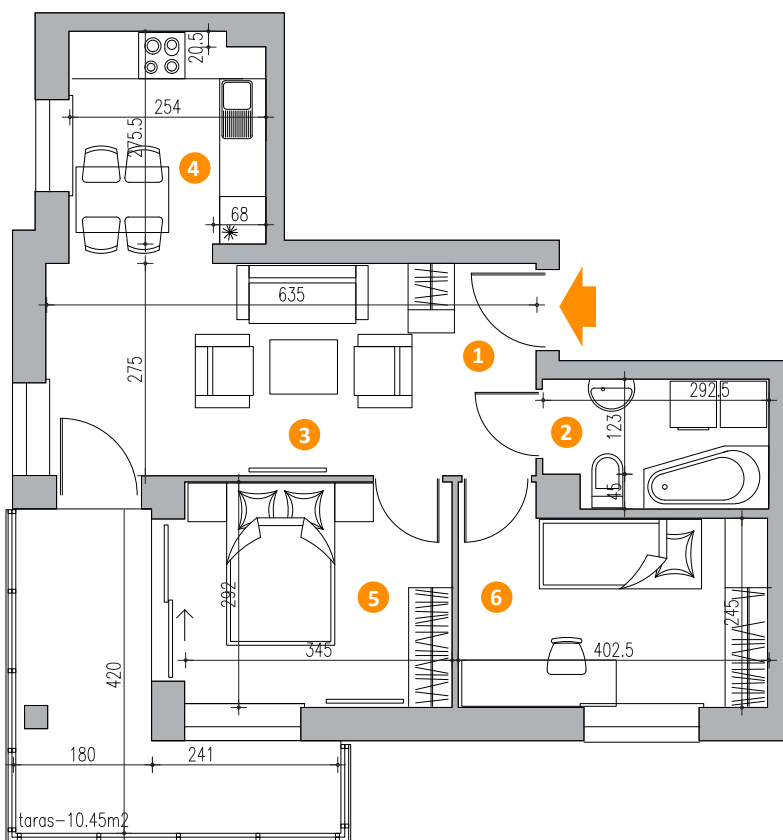




Wierzbowe Ogrody, ul. Bora Komorowskiego 6, Ełk

Piętro 2, Lokal 15

pow. 48,86 m²



Pomieszczenia	Pow.
1. Hall	1.05 m ²
2. Łazienka	4.46 m ²
3. Pokój dzienny	16.14 m ²
4. Kuchnia	7.20 m ²
5. Pokój	9.88 m ²
6. Pokój	10.13 m ²
Pow. użytkowa	48.86 m²
Taras	10.45 m ²

Biuro sprzedaży mieszkań
ul. Sikorskiego 19B, Ełk

tel. 87 610-84-94
sprzedaz@wasilewskideveloper.pl

Podane na karcie wymiary oraz powierzchnie mają charakter poglądowy i mogą nieznacznie różnić się od wielkości rzeczywistych. Wizualizacja budynku i zagospodarowanie terenu oraz aranżacja mieszkań ma charakter poglądowy i nie stanowi oferty handlowej. Karta katalogowa nie jest załącznikiem do umowy i nie stanowi oferty w rozumieniu przepisów prawa. W toku dalszych prac projektowych zastrzegamy sobie prawo do wprowadzania zmian.

wasilewski
DEVELOPER