

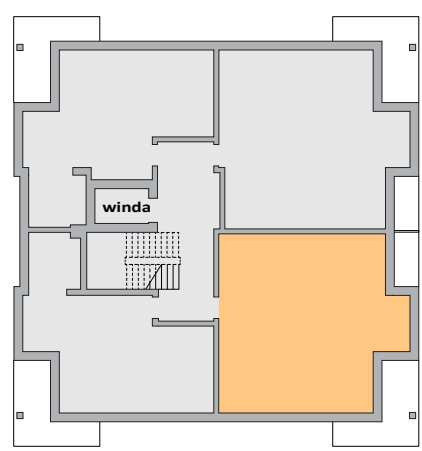
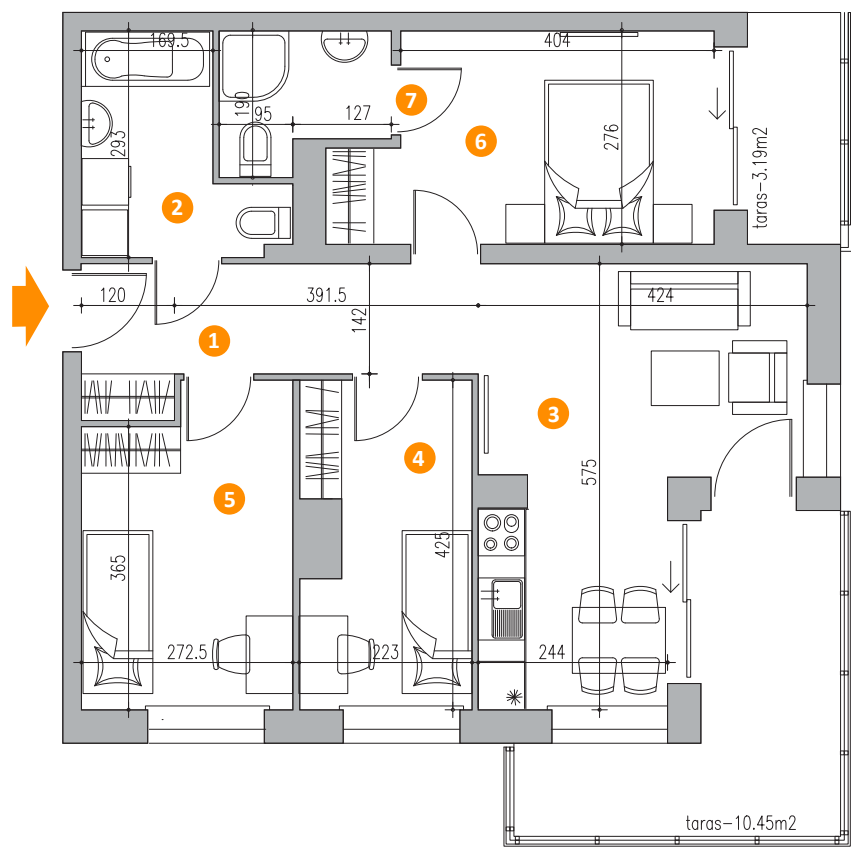


18



Wierzbowe Ogrody, ul. Bora Komorowskiego 6, Ełk

Piętro 3, Lokal 18 **pow. 67,21 m²**



Pomieszczenia	Pow.
1. Hall	7.85 m ²
2. łazienka	6.89 m ²
3. P.dzienny + kuchnia	18.39 m ²
4. Pokój	8.79 m ²
5. Pokój	10.73 m ²
6. Pokój	11.88 m ²
7. łazienka	2.68 m ²
Pow. użytkowa	67.21 m²
Taras	10.45 m ²
Taras	3.19 m ²

Biuro sprzedaży mieszkań
ul. Sikorskiego 19B, Ełk

tel. 87 610-84-94
sprzedaz@wasilewskideveloper.pl

Podane na karcie wymiary oraz powierzchnie mają charakter poglądowy i mogą nieznacznie różnić się od wielkości rzeczywistych. Wizualizacja budynku i zagospodarowanie terenu oraz aranżacja mieszkań ma charakter poglądowy i nie stanowi oferty handlowej. Karta katalogowa nie jest załącznikiem do umowy i nie stanowi oferty w rozumieniu przepisów prawa. W toku dalszych prac projektowych zastrzegamy sobie prawo do wprowadzania zmian.

