

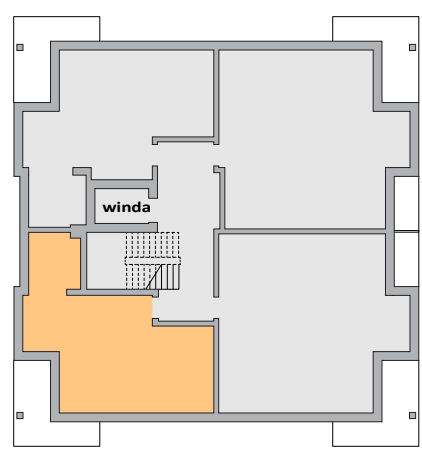
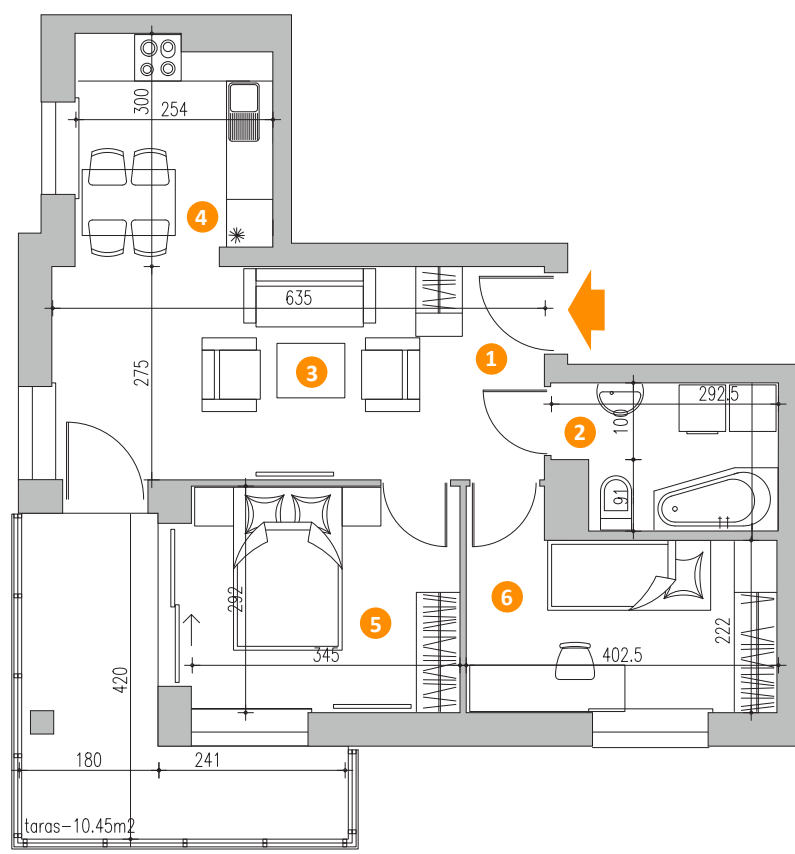


19



Wierzbowe Ogrody, ul. Bora Komorowskiego 6, Ełk

Piętro 3, Lokal 19 **pow. 48,31 m²**



| Pomieszczenia | Pow. |
|----------------------|----------------------------|
| 1. Hall | 1.05 m ² |
| 2. łazienka | 4.55 m ² |
| 3. Pokój dzienny | 16.14 m ² |
| 4. Kuchnia | 7.16 m ² |
| 5. Pokój | 9.53 m ² |
| 6. Pokój | 9.88 m ² |
| Pow. użytkowa | 48.31 m² |
| Taras | 10.45 m ² |

Biuro sprzedaży mieszkań
ul. Sikorskiego 19B, Ełk tel. 87 610-84-94
sprzedaz@wasilewskideveloper.pl

Podane na karcie wymiary oraz powierzchnie mają charakter poglądowy i mogą nieznacznie różnić się od wielkości rzeczywistych. Wizualizacja budynku i zagospodarowanie terenu oraz aranżacja mieszkań ma charakter poglądowy i nie stanowi oferty handlowej. Karta katalogowa nie jest załącznikiem do umowy i nie stanowi oferty w rozumieniu przepisów prawa. W toku dalszych prac projektowych zastrzegamy sobie prawo do wprowadzania zmian.

