

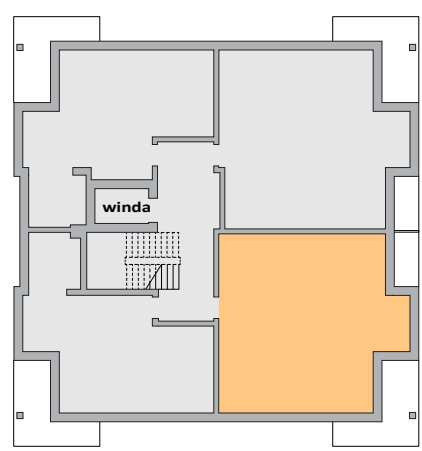
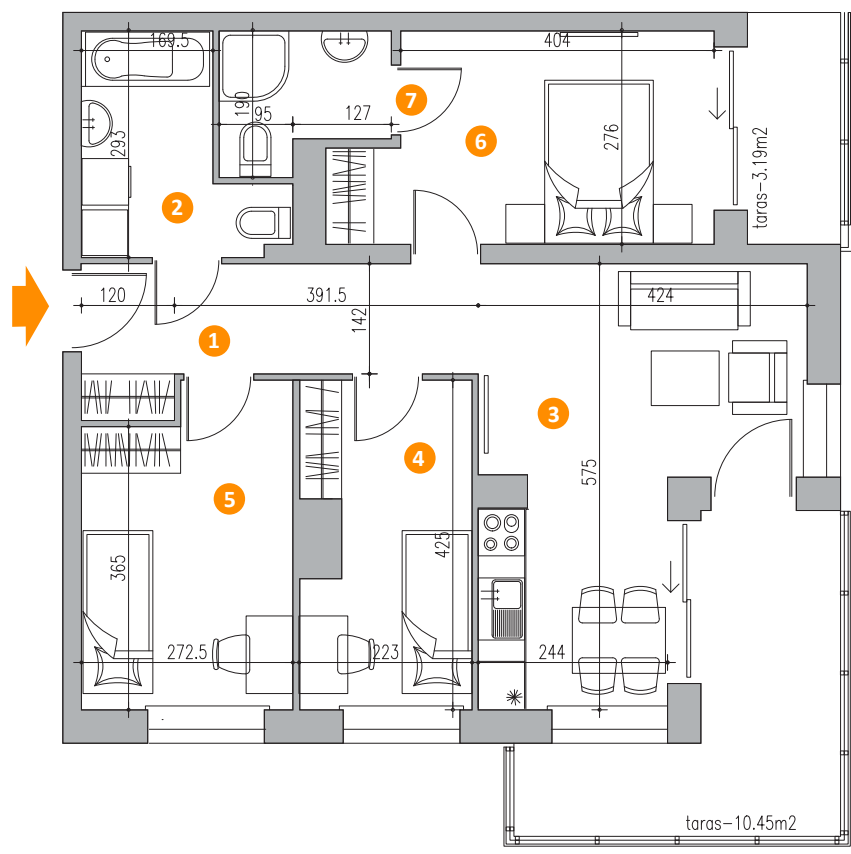


22



# Wierzbowe Ogrody, ul. Bora Komorowskiego 6, Ełk

Piętro 4, Lokal 22 **pow. 66,85 m<sup>2</sup>**



Pomieszczenia	Pow.
1. Hall	7.81 m <sup>2</sup>
2. łazienka	5.75 m <sup>2</sup>
3. P.dzienny + kuchnia	18.42 m <sup>2</sup>
4. Pokój	8.70 m <sup>2</sup>
5. Pokój	10.60 m <sup>2</sup>
6. Pokój	12.11 m <sup>2</sup>
7. łazienka	3.46 m <sup>2</sup>
<b>Pow. użytkowa</b>	<b>66.85 m<sup>2</sup></b>
Taras	10.45 m <sup>2</sup>
Taras	3.19 m <sup>2</sup>

**Biuro sprzedaży mieszkań**  
ul. Sikorskiego 19B, Ełk tel. 87 610-84-94  
sprzedaz@wasilewskideveloper.pl

Podane na karcie wymiary oraz powierzchnie mają charakter poglądowy i mogą nieznacznie różnić się od wielkości rzeczywistych. Wizualizacja budynku i zagospodarowanie terenu oraz aranżacja mieszkań ma charakter poglądowy i nie stanowi oferty handlowej. Karta katalogowa nie jest załącznikiem do umowy i nie stanowi oferty w rozumieniu przepisów prawa. W toku dalszych prac projektowych zastrzegamy sobie prawo do wprowadzania zmian.

