

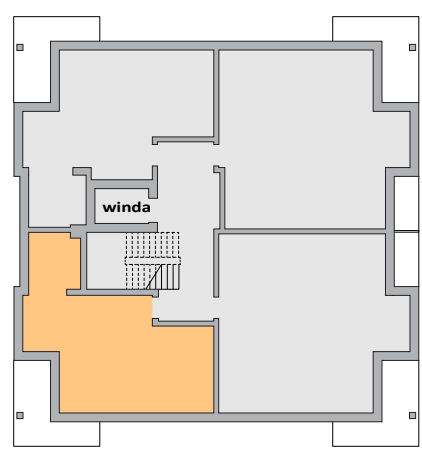
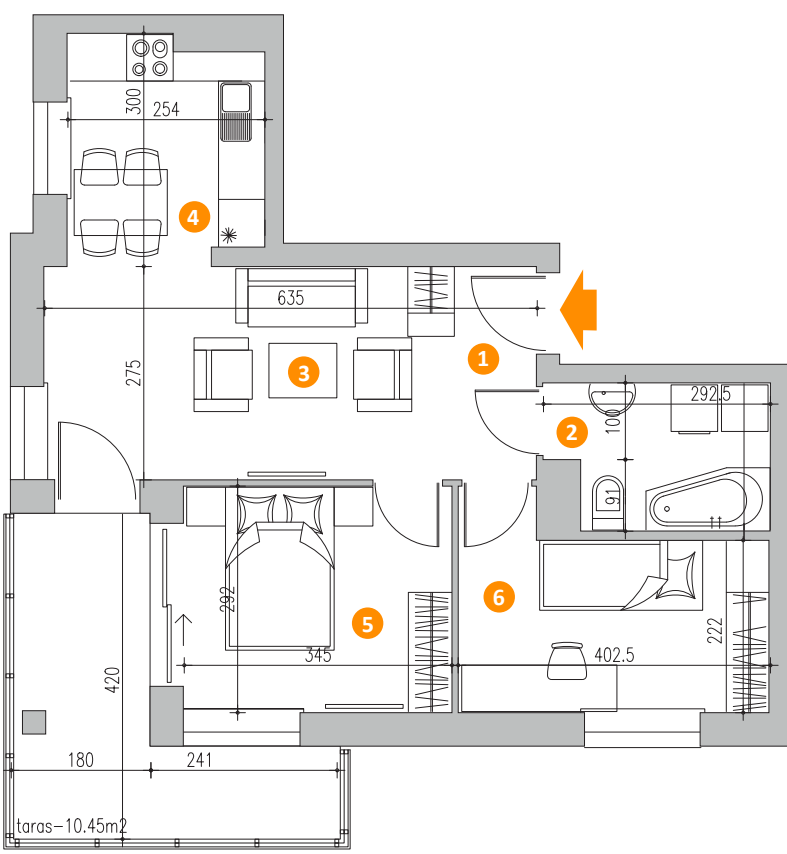


23



# Wierzbowe Ogrody, ul. Bora Komorowskiego 6, Ełk

Piętro 4, Lokal 23 **pow. 48,47 m<sup>2</sup>**



Pomieszczenia	Pow.
1. Hall	1.02 m <sup>2</sup>
2. Łazienka	5.00 m <sup>2</sup>
3. Pokój dzienny	16.08 m <sup>2</sup>
4. Kuchnia	7.07 m <sup>2</sup>
5. Pokój	9.42 m <sup>2</sup>
6. Pokój	9.88 m <sup>2</sup>
<b>Pow. użytkowa</b>	<b>48.47 m<sup>2</sup></b>
Taras	10.45 m <sup>2</sup>

**Biuro sprzedaży mieszkań**  
ul. Sikorskiego 19B, Ełk

**tel. 87 610-84-94**  
sprzedaz@wasilewskideveloper.pl

Podane na karcie wymiary oraz powierzchnie mają charakter poglądowy i mogą nieznacznie różnić się od wielkości rzeczywistych. Wizualizacja budynku i zagospodarowanie terenu oraz aranżacja mieszkań ma charakter poglądowy i nie stanowi oferty handlowej. Karta katalogowa nie jest załącznikiem do umowy i nie stanowi oferty w rozumieniu przepisów prawa. W toku dalszych prac projektowych zastrzegamy sobie prawo do wprowadzania zmian.

