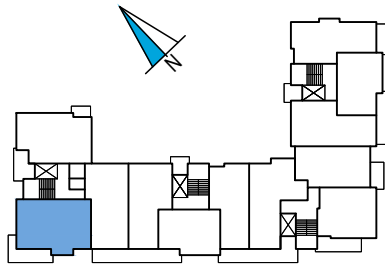


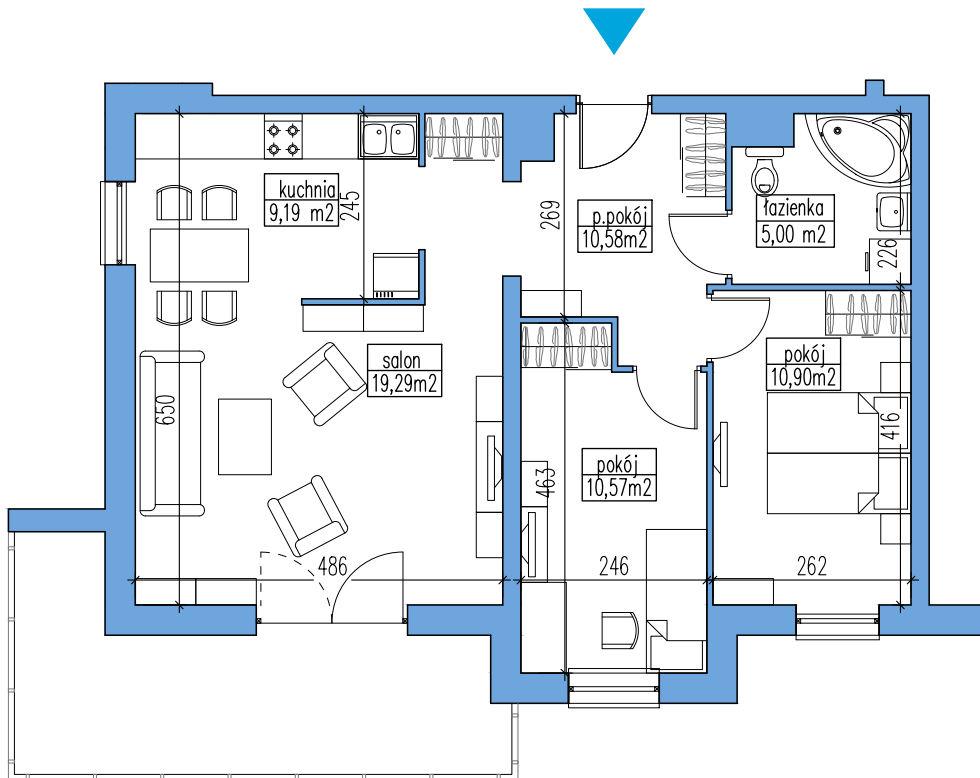
54

KLATKA	-	D
PIĘTRO	-	PIĘTRO II
ILOŚĆ POKOJI	-	3 + KUCHNIA
POWIERZCHNIA	-	65,53m ²



NOWE MIASTO

Elk ul. Kolonia - budynek wielorodzinny - K -
dz. geod. nr 2822/8, 2822/9, 2822/10



Opracowanie: Pracownia Projektowa "PROJEKT PLUS" Arch. Dariusz Jackowski

Wasilewski
DEVELOPER

Biuro sprzedaży mieszkań
ul. Nadjeziorna 23 lokal B-2, Elk

T. 87 610 84 94

E. sprzedaz@wasilewskideveloper.pl

Podane na karcie wymiary oraz powierzchnie mają charakter poglądowy i mogą nieznacznie różnić się od wielkości rzeczywistych.
Wizualizacja budynku i zagospodarowania terenu oraz aranżacja mieszkań ma charakter poglądowy i nie stanowi oferty handlowej.
Karta katalogowa mieszkania nie jest załącznikiem do umowy i nie stanowi oferty w rozumieniu przepisów prawa.
W toku dalszych prac projektowych zastrzegamy sobie prawo do wprowadzania zmian.